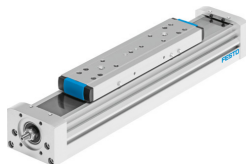


# Pohon s vřetenem ELGA-BS-KF-80-800-0H-20P-ML

Číslo dílu: 8041835

FESTO



## Technické údaje

Parametr	Hodnota
Pracovní zdvih	800 mm
Velikost	80
Rezerva zdvihu	0 mm
Průměr vřetena	15 mm
Stoupání vřetena	20 mm/ot
Montážní poloha	libovoln.
Vedení	vedení v kuličkových oběžných pouzdrech
Konstrukce	elektromechanická lineární osa s kuličkovým tažným šroubem
Druh motoru	krokový motor servomotor
Druh vřetena	kuličkový šroub
Princip odměřování	inkrementální
Max. zrychlení	15 m/s <sup>2</sup>
Max. otáčky	3000 1/min
Max. rychlost	1 m/s
Opakovatelná přesnost	±0,02 mm
Doba sepnutí	100%
Shoda s LABS	VDMA24364-zóna III
Stupeň krytí	IP40
Okolní teplota	-10 °C...60 °C
Momenty ploch 2. stupně Iy	310080 mm <sup>4</sup>
Momenty ploch 2. stupně Iz	977000 mm <sup>4</sup>
Volnoběžný točivý moment při maximální rychlosti pohybu	0.6 Nm
Točivý moment naprázdno při minimální rychlosti pohybu	0.35 Nm
Max. síla Fy	2500 N
Max. síla Fz	3050 N
Max. síla Fy, celý pohon	2500 N
Max. síla Fz, celý pohon	3050 N
Fy při teoretické životnosti 100 km (z pohledu pouze vedení)	9200 N
Fz při teoretické životnosti 100 km (s ohledem pouze na vedení)	11224 N
Max. moment Mx	36 Nm

Parametr	Hodnota
Max. moment $M_y$	228 Nm
Max. moment $M_z$	228 Nm
Max. moment $M_x$ , celý pohon	36 Nm
Max. moment $M_y$ , celý pohon	228 Nm
Max. moment $M_z$ , celý pohon	228 Nm
$M_x$ při teoretické životnosti 100 km (čistě z pohledu vedení)	132 Nm
$M_y$ při teoretické životnosti 100 km (pouze z pohledu vedení)	839 Nm
$M_z$ při teoretické životnosti 100 km (pouze z pohledu vedení)	839 Nm
Vzdálenost mezi povrchem saní a středem vedení	60 mm
Max. radiální síla na hřídeli pohonu	250 N
Max. posuvová síla $F_x$	1600 N
Moment setrvačnosti v krutu $I_t$	67300 mm <sup>4</sup>
Moment setrvačnosti $J_H$ na každý metr zdvihu	0.346 kg.cm <sup>2</sup>
Moment setrvačnosti $J_L$ na kg užitečného zatížení	0.1013 kg.cm <sup>2</sup>
Moment setrvačnosti $J_O$	0.097 kg.cm <sup>2</sup>
Posuvová konstanta	20 mm/ot
Referenční životnost	5000 km
Pohybující se hmotnost	1370 g
Přídavek hmotnosti na 10 mm zdvihu	46.5 g
Dynamický průhyb (pohybující se zátěž)	0,05 % délky pohonu, max. 0,5 mm
Statické prohnutí (zátěž v klidovém stavu)	0,1 % délky pohonu
Materiál zadního víka	Tvárný legovaný hliník, eloxován
Materiál profilu	tvárná slitina hliníku eloxováno
Upozornění k materiálu	v souladu s RoHS
Materiál krycí pásky	páska z nerezové ušlechtilé oceli
Materiál víka pohonu	tvárná slitina hliníku eloxován
Materiál vedení saní	ocel
Materiál vodicí lišty	ocel
Materiál saní	tvárná slitina hliníku eloxován
Materiál matice vřetena	ocel
Materiál vřetena	ocel