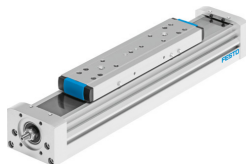


Pohon s vřetenem ELGA-BS-KF-80-200-0H-10P-ML

Číslo dílu: 8041823

FESTO



Technické údaje

| Parametr | Hodnota |
|---|--|
| Pracovní zdvih | 200 mm |
| Velikost | 80 |
| Rezerva zdvihu | 0 mm |
| Průměr vřetena | 15 mm |
| Stoupání vřetena | 10 mm/ot |
| Montážní poloha | libovoln. |
| Vedení | vedení v kuličkových oběžných pouzdrech |
| Konstrukce | elektromechanická lineární osa s kuličkovým tažným šroubem |
| Druh motoru | krokový motor servomotor |
| Druh vřetena | kuličkový šroub |
| Princip odměřování | inkrementální |
| Max. zrychlení | 15 m/s ² |
| Max. otáčky | 3000 1/min |
| Max. rychlost | 0.5 m/s |
| Opakovatelná přesnost | ±0,02 mm |
| Doba sepnutí | 100% |
| Shoda s LABS | VDMA24364-zóna III |
| Stupeň krytí | IP40 |
| Okolní teplota | -10 °C...60 °C |
| Momenty ploch 2. stupně Iy | 310000 mm ⁴ |
| Momenty ploch 2. stupně Iz | 977000 mm ⁴ |
| Volnoběžný točivý moment při maximální rychlosti pohybu | 0.55 Nm |
| Točivý moment naprázdno při minimální rychlosti pohybu | 0.3 Nm |
| Max. síla Fy | 2500 N |
| Max. síla Fz | 3050 N |
| Max. síla Fy, celý pohon | 2500 N |
| Max. síla Fz, celý pohon | 3050 N |
| Fy při teoretické životnosti 100 km (z pohledu pouze vedení) | 9200 N |
| Fz při teoretické životnosti 100 km (s ohledem pouze na vedení) | 11224 N |
| Max. moment Mx | 36 Nm |

| Parametr | Hodnota |
|---|-------------------------------------|
| Max. moment M_y | 228 Nm |
| Max. moment M_z | 228 Nm |
| Max. moment M_x , celý pohon | 36 Nm |
| Max. moment M_y , celý pohon | 228 Nm |
| Max. moment M_z , celý pohon | 228 Nm |
| M_x při teoretické životnosti 100 km (čistě z pohledu vedení) | 132 Nm |
| M_y při teoretické životnosti 100 km (pouze z pohledu vedení) | 839 Nm |
| M_z při teoretické životnosti 100 km (pouze z pohledu vedení) | 839 Nm |
| Vzdálenost mezi povrchem saní a středem vedení | 60 mm |
| Max. radiální síla na hřídeli pohonu | 250 N |
| Max. posuvová síla F_x | 1600 N |
| Moment setrvačnosti v krutu I_t | 67300 mm ⁴ |
| Moment setrvačnosti J_H na každý metr zdvihu | 0.346 kg.cm ² |
| Moment setrvačnosti J_L na kg užitečného zatížení | 0.0253 kg.cm ² |
| Moment setrvačnosti J_O | 0.097 kg.cm ² |
| Posuvová konstanta | 10 mm/ot |
| Referenční životnost | 5000 km |
| Pohybující se hmotnost | 1370 g |
| Přídavek hmotnosti na 10 mm zdvihu | 46.5 g |
| Dynamický průhyb (pohybující se zátěž) | 0,05 % délky pohonu, max. 0,5 mm |
| Statické prohnutí (zátěž v klidovém stavu) | 0,1 % délky pohonu |
| Materiál zadního víka | Tvárný legovaný hliník, eloxován |
| Materiál profilu | tvárná slitina hliníku eloxováno |
| Upozornění k materiálu | v souladu s RoHS |
| Materiál krycí pásky | páska z nerezové ušlechtilé oceli |
| Materiál víka pohonu | tvárná slitina hliníku eloxován |
| Materiál vedení saní | ocel |
| Materiál vodicí lišty | ocel |
| Materiál saní | tvárná slitina hliníku eloxován |
| Materiál matice vřetena | ocel |
| Materiál vřetena | ocel |