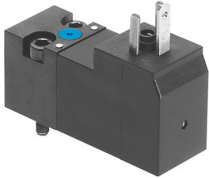


Elektromagnetický ventil VSCS-B-M32-MD-WA-5C1-8

Číslo dílu: 8040571

FESTO



Technické údaje

| Parametr | Hodnota |
|--|--|
| Funkce ventilu | 3/2, v klidu uzavř., monostabil. |
| Druh ovládání | elektrick. |
| Šířka | 15 mm |
| normální jmenovitý průtok (normalizovaný podle DIN 1343) | 13.5 l/min |
| Pneumatický pracovní výstup | přípojevací deska velikosti 15 mm podle ISO 15218 |
| Provozní napětí | 12V DC |
| Provozní tlak | 0.15 MPa...0.8 MPa 1.5 bar...8 bar 21.75 psi...116 psi |
| Způsob návratu do základní polohy | mechanická pružina |
| Stupeň krytí | IP65 |
| Princip těsnění | měkké |
| Montážní poloha | libovoln. |
| Odpovídá normám | ISO 15218 |
| Pomocné ruční ovládání | s aretací tlačítkem |
| Způsob řízení | přím. |
| Směr proudění | není reverzibilní |
| Překrytí | negativní překrytí |
| Upozornění k nucené dynamizaci | frekvence spínání minimálně 1/týden |
| Spínací čas vyp. | 6 ms |
| Spínací čas zap. | 8 ms |
| Doba sepnutí | 100% |
| Hodnoty cívek | 12 V DC: 1,3 W |
| Přípustné výkyvy napětí | +/- 10 % |
| Provozní médium | stlačený vzduch podle ISO 8573-1:2010 [7:4:4] |
| Upozornění k provoznímu/řídícímu médiu | mazaný provoz je možný (od mazání pak již nelze upustit) |
| Odolnost vibracím | Zkouška použití v dopravě, stupeň 1 podle FN 942017-4 a EN 60068-2-6 |
| Odolnost nárazům | zkouška nárazem, stupeň 1 podle FN 942017-5 a EN 60068-2-27 |
| Třída odolnosti korozi KBK | 2 - mírné nároky na odolnost korozi |
| Shoda s LABS | VDMA24364-C1-L |

| Parametr | Hodnota |
|-------------------------|-----------------------------------|
| Teplota média | -5 °C...50 °C |
| Okolní teplota | -5 °C...50 °C |
| Elektrické připojení | Tvar C podle DIN EN 175301-803 |
| Připojení pneumatiky 1 | Připojovací deska |
| Pneumatické připojení 2 | Připojovací deska |
| Pneumatické připojení 3 | Připojovací deska |
| Upozornění k materiálu | v souladu s RoHS |
| Materiál těsnění | NBR |