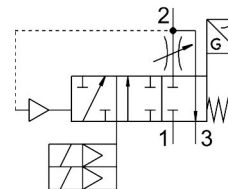


Ventil pro pomalý náběh tlaku a rychlé odvětrání | ventil pro pomalý náběh tlaku **FESTO**

MS6-SV-1/2-D-10V24-20E-SO-AG

Číslo dílu: 8038492



Technické údaje

Parametr	Hodnota
Řada	MS
Velikost	6
Rozteč	62 mm
Bezpečnostní funkce	odvětrání zamezení neočekávanému spuštění (přívodu tlaku)
Safety Integrity Level (SIL)	odvětrání / SIL 3 zamezení neočekávanému spuštění (přívodu tlaku) / SIL 3
Úroveň vlastností (PL)	odvětrání / kategorie 3, úroveň vlastností d zamezení neočekávanému spuštění (přívodu tlaku) / kategorie 3, úroveň vlastností d
Upozornění k nucené dynamizaci	frekvence spínání minimálně 1/měsíc
Konstrukce	Píst-uložení
Překrytí	negativní překrytí
Druh ovládání	elektrick.
Napájení řídicím tlakem	interní
Princip těsnění	měkké
Funkce odvětrání	nelze škrtit
Princip snímání polohy	princip pístu s magnetem
Odpovídá normám	DIN EN ISO 13849-1 DIN EN ISO 13849-2
Pomocné ruční ovládání	žádn.
Způsob návratu do základní polohy	mechanická pružina
Způsob řízení	nepřímo řízené
Funkce ventilu	3/2, v klidu uzavř., monostabil. funkce pomalého náběhu tlaku
Provozní tlak	0.35 MPa...1 MPa 3.5 bar...10 bar
Indikace tlaku	manometrem
Hodnota C	19.3 l/sbar
Hodnota b	0.21
normální jmenovitý průtok (normalizovaný podle DIN 1343)	4300 l/min
Normální průtok odvětrání 6->0 barů	9000 l/min
Max. frekvence spínání	0.5 Hz

Parametr	Hodnota
Spínací čas vyp.	40 ms
Spínací čas zap.	130 ms
Doba sepnutí	100%
Indikace stavu signálu	LED spínací výstupy
Hodnoty cívek	24 V DC: 1,8 W
Jmenovité provozní napětí DC	24 V
Přípustné výkyvy napětí	+10 % / -15 %
Provozní médium	stlačený vzduch podle ISO 8573-1:2010 [7:4:4]
Upozornění k provoznímu/řídícímu médiu	mazaný provoz je možný (od mazání pak již nelze upustit)
Třída odolnosti korozi KBK	2 - mírné nároky na odolnost korozi
Upozornění k materiálu	v souladu s RoHS
Shoda s LABS	VDMA24364-B1/B2-L
Hladina akustického tlaku	75 dB(A)
Stupeň krytí	IP65 se zásuvkou
Teplota média	-10 °C...50 °C
Okolní teplota	-10 °C...50 °C
Skladovací teplota	-10 °C...50 °C
Odolnost nárazům	zkouška odolnosti nárazům, stupeň 2 podle normy FN942017-5 a EN 60068-2-27
Odolnost vibracím	test použití v dopravě, stupeň 2, podle FN 942017-4 a EN 60068-2-6
Certifikát	RCM Mark
Značka KC	KC-EMC
Značka CE (viz prohlášení o shodě)	podle směrnice EU-EMV podle směrnice EU pro stroje a zařízení podle směrnice EU-RoHS
Značka UKCA (viz prohlášení o shodě)	podle předpisů UK pro EMC podle předpisů UK pro stroje podle předpisů UK RoHS
Způsob upevnění	montáž do vedení s příslušenstvím volitelně:
Montážní poloha	libovoln.
Hmotnost výrobku	1900 g
Připojení pneumatiky 1	G1/2
Pneumatické připojení 2	G 1/2
Pneumatické připojení 3	G1
Elektrické připojení	2 piny 2x konektor Tvar C podle EN 175301-803
Elektrické připojení, přibližovací spínač	2x kabel 3 žíly
Materiál tělesa	tlakový odlitek z hliníku
Materiál těsnění	NBR
Materiál pístnice / pohybové tyče	silně legovaná ocel, nerezová