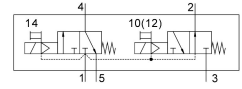


Elektromagnetický ventil VUVS-LT30-T32H-MD-N38-F8

Číslo dílu: 8036733

FESTO



Technické údaje

| Parametr | Hodnota |
|--|--|
| Funkce ventilu | 2x3/2, otevřen/uzavřen, monostabilní |
| Druh ovládání | elektrick. |
| Velikost ventilu | 31 mm |
| normální jmenovitý průtok (normalizovaný podle DIN 1343) | 1600 l/min |
| Pneumatický pracovní výstup | 3/8 NPT |
| Provozní napětí | prostřednictvím elektromagnetické cívky, objednává se odděleně |
| Provozní tlak | 0.25 MPa...1 MPa 2.5 bar...10 bar |
| Konstrukce | Talířové sedlo |
| Způsob návratu do základní polohy | mechanická pružina |
| Certifikát | c UL us - Recognized (OL) |
| Jmenovitá světlost | 7.8 mm |
| Funkce odvětrání | lze škrtit |
| Princip těsnění | měkké |
| Montážní poloha | libovoln. |
| Pomocné ruční ovládání | s aretací tlačítkem |
| Způsob řízení | nepřímo řízené |
| Napájení řídicím tlakem | interní |
| Směr proudění | není reverzibilní |
| Překrytí | negativní překrytí |
| Hodnota b | 0.3 |
| Hodnota C | 6.7 l/sbar |
| Spínací čas vyp. | 37 ms |
| Spínací čas zap. | 13 ms |
| Max. pozitivní zkušební impuls při signálu 0 | 2000 μs |
| Max. negativní kontrolní impuls při signálu 1 | 3600 μs |
| Hodnoty cívek | viz. elektromagnetickou cívku, objednává se odděleně |
| Provozní médium | stlačený vzduch podle ISO 8573-1:2010 [7:4:4] |
| Upozornění k provoznímu/řídicímu médiu | mazaný provoz je možný (od mazání pak již nelze upustit) |
| Odolnost vibracím | test použitý v dopravě, stupeň 2, podle FN 942017-4 a EN 60068-2-6 |

| Parametr | Hodnota |
|--|--|
| Odolnost nárazům | zkouška odolnosti nárazům, stupeň 2 podle normy FN942017-5 a EN 60068-2-27 |
| Třída odolnosti korozi KBK | 2 - mírné nároky na odolnost korozi |
| Shoda s LABS | VDMA24364-B1/B2-L |
| Třída čistého prostoru | Třída 6 podle ISO 14644-1 |
| Teplota média | -10 °C...60 °C |
| Řídicí médium | stlačený vzduch podle ISO 8573-1:2010 [7:4:4] |
| Okolní teplota | -10 °C...60 °C |
| Hmotnost výrobku | 442 g |
| Způsob upevnění | na přípojovací lištu s průchozí dírou volitelně: |
| Připojení otvoru pro odvětrání ("dýchání") mechaniky | není svedeno |
| Připojení odvětrání řídicího tlaku 82 | 10-32 UNF-2B |
| Připojení odvětrání řídicího tlaku 84 | 10-32 UNF-2B |
| Připojení pneumatiky 1 | NPT3/8 |
| Pneumatické připojení 2 | NPT3/8 |
| Pneumatické připojení 3 | NPT3/8 |
| Pneumatické připojení 4 | NPT3/8 |
| Připojení pneumatiky 5 | NPT3/8 |
| Upozornění k materiálu | v souladu s RoHS |
| Materiál těsnění | HNBR NBR TPE-U(PU) |
| Materiál tělesa | Hliníkový tlakový odlitek, lakovaný |
| Materiál pístového šoupátka | tvárná slitina hliníku |
| Materiál šroubů | ocel, pozinkováno |