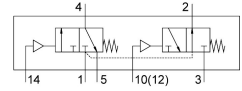


Pneumatický ventil | pneumaticky ovládaný ventil VUWS-LT30-T32U-M-N38

FESTO

Číslo dílu: 8036732



Technické údaje

Parametr	Hodnota
Funkce ventilu	2x 3/2, v klidu otevřen, monostabilní
Druh ovládní	pneumatick.
Velikost ventilu	31 mm
normální jmenovitý průtok (normalizovaný podle DIN 1343)	1600 l/min
Pneumatický pracovní výstup	3/8 NPT
Provozní tlak	0.1 MPa...1 MPa 1 bar...10 bar
Konstrukce	Talířové sedlo
Způsob návratu do základní polohy	mechanická pružina
Certifikát	c UL us - Recognized (OL)
Jmenovitá světlost	7.8 mm
Funkce odvětrání	lze škrtit
Princip těsnění	měkké
Montážní poloha	libovoln.
Pomocné ruční ovládní	žádn.
Způsob řízení	přím.
Napájení řídicím tlakem	interní
Směr proudění	není reverzibilní
Překrytí	negativní překrytí
Řídicí tlak, MPa	0.25 MPa...1 MPa
Řídicí tlak	2.5 bar...10 bar
Spínací čas vyp.	45 ms
Spínací čas zap.	12 ms
Ochrana proti výbuchu	dbejte na upozornění v osvědčení zóna 1 (ATEX) zóna 2 (ATEX) zóna 21 (ATEX) zóna 22 (ATEX)
Provozní médium	stlačený vzduch podle ISO 8573-1:2010 [7:4:4]
Upozornění k provoznímu/řídicímu médiu	mazaný provoz je možný (od mazání pak již nelze upustit)
Třída odolnosti korozi KBK	2 - mírné nároky na odolnost korozi
Shoda s LABS	VDMA24364-B1/B2-L
Třída čistého prostoru	Třída 6 podle ISO 14644-1

Parametr	Hodnota
Teplota média	-10 °C...60 °C
Řídicí médium	stlačený vzduch podle ISO 8573-1:2010 [7:4:4]
Okolní teplota	-10 °C...60 °C
Hmotnost výrobku	533 g
Způsob upevnění	na přípojovací lištu s průchozí dírou volitelně:
Připojení otvoru pro odvětrání ("dýchání") mechaniky	není svedeno
Připojení řídicího tlaku 10	NPT1/8
Připojení pneumatiky 1	NPT3/8
Pneumatické připojení 2	NPT3/8
Pneumatické připojení 3	NPT3/8
Pneumatické připojení 4	NPT3/8
Připojení pneumatiky 5	NPT3/8
Upozornění k materiálu	v souladu s RoHS
Materiál těsnění	HNBR NBR TPE-U(PU)
Materiál tělesa	Hliníkový tlakový odlitek, lakovaný
Materiál pístového šoupátka	POM
Materiál šroubů	ocel, pozinkováno