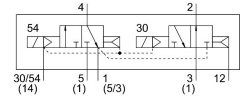


Elektromagnetický ventil VSVA-B-T32W-AZ-A2-1T1L

Číslo dílu: 8033485

FESTO



Technické údaje

| Parametr | Hodnota |
|---|--|
| Funkce ventilu | 2x3/2, otevřen/uzavřen, monostabilní |
| Druh ovládání | elektrick. |
| Šířka | 18 mm |
| normální jmenovitý průtok (normalizovaný podle DIN 1343) | 400 l/min |
| Pneumatický pracovní výstup | velikost přípojovací desky 18 mm, dle ISO 15407-1 přípojovací deska velikosti 02 podle VDMA 24563 G1/8 |
| Provozní napětí | 24 V DC |
| Provozní tlak | -0.09 MPa...1 MPa -0.9 bar...10 bar |
| Konstrukce | pístové šoupátko |
| Certifikát | c UL us - Recognized (OL) |
| Stupeň krytí | IP65 NEMA 4 |
| Funkce odvětrání | lze škrtnit přes škrtnicí desku přes samostatnou přípojovací desku |
| Princip těsnění | měkké |
| Montážní poloha | libovoln. |
| Pomocné ruční ovládání | zakryto |
| Způsob řízení | nepřímo řízené |
| Napájení řídicím tlakem | vnějš. interní |
| Směr proudění | výlučně reverzibilní |
| Překrytí | pozitivní překrytí |
| Indikace stavu signálu | LED |
| Řídicí tlak, MPa | 0.3 MPa...1 MPa |
| Řídicí tlak | 3 bar...10 bar |
| Průtok ventilem | 600 l/min |
| Průtok ventilem na samostatné přípojovací desce | 500 l/min |
| Průtok ventilem, řadově pneumaticky propoj., optimalizace na průtok | 550 l/min |
| Průtok ventilem, pneum. řadově uspořádání | 400 l/min |
| Spínací čas vyp. | 12 ms |

| Parametr | Hodnota |
|--|--|
| Spínací čas zap. | 25 ms |
| Doba sepnutí | 100% |
| Max. pozitivní zkušební impuls při signálu 0 | 1700 µs |
| Max. negativní kontrolní impuls při signálu 1 | 1200 µs |
| Max. proudový příkon | 60 mA |
| Jmenovité provozní napětí DC | 24 V |
| Hodnoty cívek | 24 V DC: 1,3 W |
| Odolnost nárazům napětí | 2.5 kV |
| Třída znečištění | 3 |
| Přípustné výkyvy napětí | +/- 10 % |
| Provozní médium | stlačený vzduch podle ISO 8573-1:2010 [7:4:4] |
| Upozornění k provoznímu/řídícímu médiu | mazaný provoz je možný (od mazání pak již nelze upustit) |
| Odolnost vibracím | test použitý v dopravě, stupeň 2, podle FN 942017-4 a EN 60068-2-6 |
| Odolnost nárazům | zkouška odolnosti nárazům, stupeň 2 podle normy FN942017-5 a EN 60068-2-27 |
| Třída odolnosti korozi KBK | 0 - žádné nároky na odolnost korozi |
| Shoda s LABS | VDMA24364-B1/B2-L |
| Relativní vlhkost vzduchu | 0 - 90 % |
| Řídící médium | stlačený vzduch podle ISO 8573-1:2010 [7:4:4] |
| Okolní teplota | -5 °C...50 °C |
| Hmotnost výrobku | 190 g |
| Elektrické připojení | Plug-in podle ISO 15407-2 |
| Způsob upevnění | na připojovací desku |
| Připojení řídicího tlaku vzduchu 12/14 | připojovací deska velikosti 18 mm podle ISO 15407-2 |
| Připojení odvětrání řídicího tlaku vzduchu 82/84 | svedené není svedeno podle normy volitelně: |
| Připojení pneumatiky 1 | připojovací deska velikosti 18 mm podle ISO 15407-2 |
| Pneumatické připojení 2 | Připojovací deska velikosti 18 mm dle ISO 15407-2 |
| Pneumatické připojení 3 | připojovací deska, velikost 18 mm, podle ISO 15407-2 |
| Pneumatické připojení 4 | připojovací deska velikosti 18 mm podle ISO 15407-2 |
| Připojení pneumatiky 5 | Připojovací deska velikosti 18 mm podle ISO 15407-2 |
| Upozornění k materiálu | v souladu s RoHS |
| Materiál těsnění | FPM HNBR NBR |
| Materiál tělesa | tlakový odlitek z hliníku PA |
| Materiál šroubů | ocel, pozinkováno |