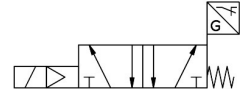
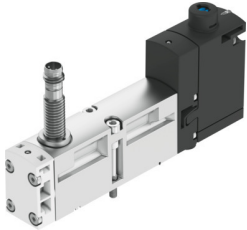


Elektromagnetický ventil VSVA-B-M52-MZTR-A2-1T1L-APX-0.5

Číslo dílu: 8033459

FESTO



Technické údaje

Parametr	Hodnota
Funkce ventilu	5/2 monostabilní
Druh ovládní	elektrick.
Šířka	18 mm
normální jmenovitý průtok (normalizovaný podle DIN 1343)	550 l/min
Pneumatický pracovní výstup	připojovací deska velikosti 18 mm podle ISO 15407-2 G1/8
Provozní tlak	-0.09 MPa...1 MPa -0.9 bar...10 bar
Konstrukce	pístové šoupátko
Způsob návratu do základní polohy	mechanická pružina
Značka KC	KC-EMC
Značka CE (viz prohlášení o shodě)	podle směrnice EU-EMV
Stupeň krytí	IP65 NEMA 4
Jmenovitá světlost	5 mm
Funkce odvětrání	lze škrtit přes škrťací desku přes samostatnou připojovací desku
Princip těsnění	měkké
Montážní poloha	libovoln.
Pomocné ruční ovládní	s příslušenstvím s aretačí tlačítkem
Způsob řízení	nepřímo řízené
Napájení řídicím tlakem	vnějš.
Směr proudění	není reverzibilní
Princip měření	indukční
Překrytí	pozitivní překrytí
Ochrana proti přepólování, čidlo	pro všechna elektrická připojení
Indikace stavu signálu	LED
Snímání spínací polohy	klidová poloha s čidlem
Indikace stavu sepnutí čidla	LED
Řídicí tlak, MPa	0.3 MPa...1 MPa
Řídicí tlak	3 bar...10 bar

Parametr	Hodnota
Průtok ventilem	750 l/min
Průtok ventilem na samostatné přípojovací desce	600 l/min
Průtok ventilem, řadově pneumaticky propoj., optimalizace na průtok	700 l/min
Průtok ventilem, pneum. řadové uspořádání	550 l/min
Spínací čas vyp.	38 ms
Spínací čas zap.	12 ms
Ventil - spínací čas čidla zap.	32 ms
Ventil - spínací čas čidla vyp.	9 ms
Doba sepnutí	100%
Max. pozitivní zkušební impuls při signálu 0	1500 μs
Max. negativní kontrolní impuls při signálu 1	800 μs
Jmenovité provozní napětí DC	24 V
Spínací výstup	PNP
Hodnoty cívek	24 V DC: 1,6 W
Odolnost nárazům napětí	2.5 kV
Třída znečištění	3
Přípustné výkyvy napětí	+/- 10 %
Provozní médium	stlačený vzduch podle ISO 8573-1:2010 [7:4:4]
Upozornění k provoznímu/řídícímu médiu	mazaný provoz je možný (od mazání pak již nelze upustit)
Odolnost vibracím	test použití v dopravě, stupeň 2, podle FN 942017-4 a EN 60068-2-6
Odolnost nárazům	zkouška odolnosti nárazům, stupeň 2 podle normy FN942017-5 a EN 60068-2-27
Třída odolnosti korozi KBK	0 - žádné nároky na odolnost korozi
Shoda s LABS	VDMA24364-B1/B2-L
Teplota média	-5 °C...50 °C
Relativní vlhkost vzduchu	0 - 90 %
Hladina akustického tlaku	85 dB(A)
Okolní teplota	-5 °C...50 °C
Max. utahovací moment, upevnění ventilu	0.8 Nm...1.2 Nm
Hmotnost výrobku	157 g
Rozsah provozního napětí, DC, čidlo	10 V...30 V
Odolnost čidla zkratu	pulsní
Proud čidla naprázdno	10 mA
Max. výstupní proud čidla	200 mA
Max. frekvence spínání čidla	5000 Hz
Zbytkové zvlnění, senzor	± 10 %
Úbytek napětí, čidlo	2 V
Elektrické připojení	4 vodiče konektor podle ISO 15407-2
Připojení čidla	konektor kabel 4 vodiče M12x1 0,5 m
Způsob upevnění	na přípojovací desku
Připojení řídicího tlaku vzduchu 12/14	přípojovací deska velikosti 18 mm podle ISO 15407-2
Připojení odvětrání řídicího tlaku vzduchu 82/84	svedené nesvedeno volitelně:
Připojení pneumatiky 1	přípojovací deska velikosti 18 mm podle ISO 15407-2
Pneumatické připojení 2	Přípojovací deska velikosti 18 mm dle ISO 15407-2
Pneumatické připojení 3	přípojovací deska, velikost 18 mm, podle ISO 15407-2
Pneumatické připojení 4	přípojovací deska velikosti 18 mm podle ISO 15407-2
Připojení pneumatiky 5	Přípojovací deska velikosti 18 mm podle ISO 15407-2

Parametr	Hodnota
Upozornění k materiálu	v souladu s RoHS
Materiál těsnění	FPM NBR
Materiál tělesa	tlakový odlitek z hliníku PA
Materiál šroubů	ocel, pozinkováno
Funkce spínacího prvku	rozpínací