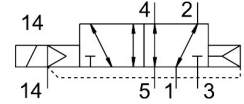
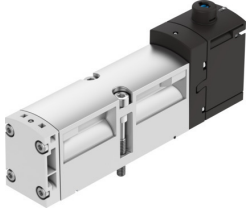


Elektromagnetický ventil VSVA-B-M52-AZ-A1-1T1L

Číslo dílu: 8033067

FESTO



Technické údaje

Parametr	Hodnota
Funkce ventilu	5/2 monostabilní
Druh ovládní	elektrick.
Šířka	26 mm
normální jmenovitý průtok (normalizovaný podle DIN 1343)	1100 l/min
Pneumatický pracovní výstup	připojovací deska velikosti 26 mm podle ISO 15407-1 připojovací deska velikosti 01 podle VDMA 24563 G1/4
Provozní napětí	24 V DC
Provozní tlak	-0.09 MPa...1 MPa -0.9 bar...10 bar
Konstrukce	pístové šoupátko
Způsob návratu do základní polohy	pneumatická pružina
Certifikát	c UL us - Recognized (OL)
Stupeň krytí	IP65 NEMA 4
Funkce odvětrání	lze škrtit přes škrtecí desku přes samostatnou připojovací desku
Princip těsnění	měkké
Montážní poloha	libovoln.
Pomocné ruční ovládní	zakryto
Způsob řízení	nepřímo řízené
Napájení řídicím tlakem	vnějš. interní
Směr proudění	libovoln.
Překrytí	pozitivní překrytí
Indikace stavu signálu	LED
Řídicí tlak, MPa	0.3 MPa...1 MPa
Řídicí tlak	3 bar...10 bar
Průtok ventilem	1400 l/min
Průtok ventilem na samostatné připojovací desce	1200 l/min
Průtok ventilem, řadově pneumaticky propoj., optimalizace na průtok	1350 l/min
Průtok ventilem, pneum. řadové uspořádání	1100 l/min

Parametr	Hodnota
Spínací čas vyp.	45 ms
Spínací čas zap.	25 ms
Doba sepnutí	100%
Max. pozitivní zkušební impuls při signálu 0	1200 µs
Max. negativní kontrolní impuls při signálu 1	1100 µs
Max. proudový příkon	72 mA
Jmenovité provozní napětí DC	24 V
Hodnoty cívek	24 V DC: 1,6 W
Odolnost nárazům napětí	2.5 kV
Třída znečištění	3
Přípustné výkyvy napětí	+/- 10 %
Provozní médium	stlačený vzduch podle ISO 8573-1:2010 [7:4:4]
Upozornění k provoznímu/řídícímu médiu	mazaný provoz je možný (od mazání pak již nelze upustit)
Odolnost vibracím	test použití v dopravě, stupeň 2, podle FN 942017-4 a EN 60068-2-6
Odolnost nárazům	zkouška odolnosti nárazům, stupeň 2 podle normy FN942017-5 a EN 60068-2-27
Třída odolnosti korozi KBK	0 - žádné nároky na odolnost korozi
Shoda s LABS	VDMA24364-B1/B2-L
Relativní vlhkost vzduchu	0 - 90 %
Řídící médium	stlačený vzduch podle ISO 8573-1:2010 [7:4:4]
Okolní teplota	-5 °C...50 °C
Hmotnost výrobku	293 g
Elektrické připojení	Plug-in podle ISO 15407-2
Způsob upevnění	na připojovací desku
Připojení řídicího tlaku vzduchu 12/14	připojovací deska velikosti 26 mm podle ISO 15407-2
Připojení odvětrání řídicího tlaku vzduchu 82/84	svedené není svedeno podle normy volitelně:
Připojení pneumatiky 1	připojovací deska velikosti 26 mm podle ISO 15407-2
Pneumatické připojení 2	Připojovací deska velikosti 26 mm dle ISO 15407-2
Pneumatické připojení 3	Velikost připojovací desky 26 mm dle ISO 15407-2
Pneumatické připojení 4	připojovací deska velikosti 26 mm podle ISO 15407-2
Připojení pneumatiky 5	připojovací deska velikosti 26 mm podle ISO 15407-2
Upozornění k materiálu	v souladu s RoHS
Materiál těsnění	FPM HNBR NBR
Materiál tělesa	tlakový odlitek z hliníku PA
Materiál šroubů	ocel, pozinkováno