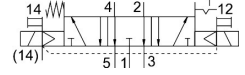
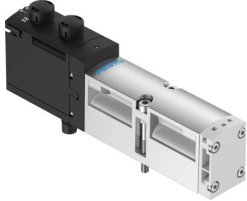


# Elektromagnetický ventil VSVA-B-P53ED-ZH-A1-1T1L

Číslo dílu: 8033051

FESTO



## Technické údaje

Parametr	Hodnota
Funkce ventilu	5/3, ve stř. pol. odvětráno
Druh ovládání	elektrick.
Šířka	26 mm
normální jmenovitý průtok (normalizovaný podle DIN 1343)	1000 l/min
Pneumatický pracovní výstup	velikost přípojovací desky 26 mm, dle ISO 15407-2 G1/4
Provozní napětí	24 V DC
Provozní tlak	-0.09 MPa...1 MPa -0.9 bar...10 bar
Konstrukce	pístové šoupátko
Způsob návratu do základní polohy	mechanická pružina elektrické ovládání
Stupeň krytí	IP65 NEMA 4
Jmenovitá světlost	9 mm
Funkce odvětrání	lze škrtit přes škrtecí desku přes samostatnou přípojovací desku
Princip těsnění	měkké
Montážní poloha	libovoln.
Pomocné ruční ovládání	tlačítkem
Způsob řízení	nepřímo řízené
Napájení řídicím tlakem	vnějš.
Směr proudění	není reverzibilní
Překrytí	pozitivní překrytí
Indikace stavu signálu	LED
Řídicí tlak, MPa	0.3 MPa...1 MPa
Řídicí tlak	3 bar...10 bar
Průtok ventilem	1400 l/min
Průtok ventilem na samostatné přípojovací desce	1200 l/min
Průtok ventilem, řadově pneumaticky propoj., optimalizace na průtok	1350 l/min
Průtok ventilem, pneum. řadově uspořádání	1000 l/min
Nesymetrický spínací čas vyp.	49 ms pro řídicí stranu 12

Parametr	Hodnota
Nesymetrický spínací čas, zap.	22 ms pro stranu řízení 12 9 ms pro řídicí stranu 14
Doba sepnutí	100%
Max. pozitivní zkušební impuls při signálu 0	1200 µs
Max. negativní kontrolní impuls při signálu 1	1100 µs
Max. proudový příkon	72 mA
Jmenovité provozní napětí DC	24 V
Hodnoty cívek	24 V DC: 1,6 W
Odolnost nárazům napětí	2.5 kV
Třída znečištění	3
Přípustné výkyvy napětí	+/- 10 %
Provozní médium	stlačený vzduch podle ISO 8573-1:2010 [7:4:4]
Upozornění k provoznímu/řídicímu médiu	mazaný provoz je možný (od mazání pak již nelze upustit)
Odolnost vibracím	test použití v dopravě, stupeň 2, podle FN 942017-4 a EN 60068-2-6
Odolnost nárazům	zkouška odolnosti nárazům, stupeň 2 podle normy FN942017-5 a EN 60068-2-27
Třída odolnosti korozi KBK	0 - žádné nároky na odolnost korozi
Shoda s LABS	VDMA24364-B1/B2-L
Teplota média	-5 °C...50 °C
Relativní vlhkost vzduchu	0 - 90 %
Hladina akustického tlaku	85 dB(A)
Okolní teplota	-5 °C...50 °C
Max. utahovací moment, upevnění ventilu	1.8 Nm...2.2 Nm
Hmotnost výrobku	291 g
Elektrické připojení	4 vodiče konektor podle ISO 15407-2
Způsob upevnění	na přípojovací desku
Připojení řídicího tlaku vzduchu 12/14	přípojovací deska velikosti 26 mm podle ISO 15407-2
Připojení odvětrání řídicího tlaku vzduchu 82/84	svedené není svedeno podle normy volitelně:
Připojení pneumatiky 1	přípojovací deska velikosti 26 mm podle ISO 15407-2
Pneumatické připojení 2	Přípojovací deska velikosti 26 mm dle ISO 15407-2
Pneumatické připojení 3	Velikost přípojovací desky 26 mm dle ISO 15407-2
Pneumatické připojení 4	přípojovací deska velikosti 26 mm podle ISO 15407-2
Připojení pneumatiky 5	přípojovací deska velikosti 26 mm podle ISO 15407-2
Upozornění k materiálu	v souladu s RoHS
Materiál těsnění	FPM HNBR NBR
Materiál tělesa	tlakový odlitek z hliníku PA
Materiál šroubů	ocel, pozinkováno