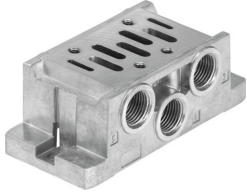


# Připojovací deska VABS-S1-1S-N38

Číslo dílu: 8032643

FESTO



## Technické údaje

Parametr	Hodnota
Šířka	48 mm
Vychází z norem	ISO 5599-1
Provozní tlak	0 MPa...1.6 MPa 0 bar...16 bar
Řídicí tlak, MPa	0 MPa...1 MPa
Řídicí tlak	0 bar...10 bar
Vhodnost pro podtlak	ano
Značka CE (viz prohlášení o shodě)	podle směrnice EU pro nízká napětí
Provozní médium	stlačený vzduch podle ISO 8573-1:2010 [7:4:4]
Upozornění k provoznímu/řídicímu médiu	mazaný provoz je možný (od mazání pak již nelze upustit)
Třída odolnosti korozi KBK	0 - žádné nároky na odolnost korozi
Shoda s LABS	VDMA24364-B1/B2-L
Skladovací teplota	-20 °C...60 °C
Teplota média	-10 °C...60 °C
Řídicí médium	stlačený vzduch podle ISO 8573-1:2010 [7:4:4]
Okolní teplota	-10 °C...60 °C
Hmotnost výrobku	230 g
Způsob upevnění	s průchozí dírou pro šroub M5
Připojení řídicího tlaku vzduchu 12/14	1/8 NPT
Připojení pneumatiky 1	NPT3/8
Pneumatické připojení 2	NPT3/8
Pneumatické připojení 3	NPT3/8
Pneumatické připojení 4	NPT3/8
Připojení pneumatiky 5	NPT3/8
Upozornění k materiálu	v souladu s RoHS
Materiál připojovací desky	tlakový odlitek z hliníku