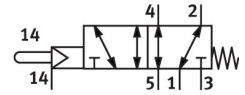
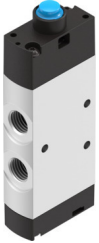


# Narážkový ventil VMEF-SCZ-M52-M-N14

Číslo dílu: 8031329

FESTO



## Technické údaje

Parametr	Hodnota
Funkce ventilu	5/2 monostabilní
Druh ovládání	mechanick.
Šířka	20 mm
normální jmenovitý průtok (normalizovaný podle DIN 1343)	1200 l/min
Pneumatický pracovní výstup	1/4 NPT
Provozní tlak	-0.095 MPa...1 MPa -0.95 bar...10 bar
Konstrukce	pístové šoupátko
Způsob návratu do základní polohy	mechanická pružina
Jmenovitá světlost	7 mm
Upozornění k použití	nepoužívejte jako mechanický doraz
Princip těsnění	měkké
Montážní poloha	libovoln.
Způsob řízení	nepřímo řízené
Napájení řídicím tlakem	vnějš.
Směr proudění	reverzibilní
Překrytí	pozitivní překrytí
Řídicí tlak, MPa	0.25 MPa...1 MPa
Řídicí tlak	2.5 bar...10 bar
Řídicí tlak, psi	36.25 psi...145 psi
Max. frekvence spínání	3 Hz
Ochrana proti výbuchu	zóna 1 (ATEX) zóna 2 (ATEX) zóna 21 (ATEX) zóna 22 (ATEX)
Provozní médium	stlačený vzduch podle ISO 8573-1:2010 [7:-:-]
Upozornění k provoznímu/řídicímu médiu	mazaný provoz je možný (od mazání pak již nelze upustit)
Třída odolnosti korozi KBK	2 - mírné nároky na odolnost korozi
Shoda s LABS	VDMA24364-B1/B2-L
Teplota média	-10 °C...60 °C
Okolní teplota	-10 °C...60 °C
Ovládací síla	14 N

<b>Parametr</b>	<b>Hodnota</b>
Hmotnost výrobku	184 g
Způsob upevnění	s průchozí dírou
Připojení řídicího tlaku vzduchu 12/14	M5
Připojení pneumatiky 1	1/4 NPT
Pneumatické připojení 2	NPT1/4
Pneumatické připojení 3	1/4 NPT
Pneumatické připojení 4	NPT1/4
Připojení pneumatiky 5	1/4 NPT
Upozornění k materiálu	v souladu s RoHS
Materiál víka	zesílený PA
Materiál těsnění	NBR
Materiál tělesa	tvárný slitina hliníku, eloxováno