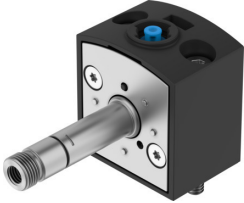


Elektromagnetický ventil VSCS-B-M32C-MT-WB-F8

Číslo dílu: 8028541

FESTO



Technické údaje

Parametr	Hodnota
Funkce ventilu	3/2, v klidu uzavř., monostabil.
Druh ovládání	elektrick.
Šířka	30 mm
normální jmenovitý průtok (normalizovaný podle DIN 1343)	34 l/min
Pneumatický pracovní výstup	přípojovací deska, velikost 30 mm, podle ISO 15218
Provozní tlak	0.2 MPa...1 MPa 2 bar...10 bar 29 psi...145 psi
Konstrukce	ventil na přípojovací desky
Způsob návratu do základní polohy	mechanická pružina
Stupeň krytí	IP65
Princip těsnění	měkké
Montážní poloha	libovoln.
Odpovídá normám	ISO 15218
Pomocné ruční ovládání	s příslušenstvím s aretací tlačítkem
Způsob řízení	přím.
Směr proudění	není reverzibilní
Překrytí	negativní překrytí
Upozornění k nucené dynamizaci	frekvence spínání minimálně 1/týden
Max. frekvence spínání	5 Hz
Spínací čas vyp.	8 ms
Spínací čas zap.	8 ms
Doba sepnutí	100%
Max. pozitivní zkušební impuls při signálu 0	3 ms
Max. negativní kontrolní impuls při signálu 1	3.4 ms
Provozní médium	stlačený vzduch podle ISO 8573-1:2010 [7:4:4]
Upozornění k provoznímu/řídícímu médiu	mazaný provoz je možný (od mazání pak již nelze upustit)
Odolnost vibracím	test použití v dopravě, stupeň 2, podle FN 942017-4 a EN 60068-2-6
Odolnost nárazům	zkouška odolnosti nárazům, stupeň 2 podle normy FN942017-5 a EN 60068-2-27
Třída odolnosti korozi KBK	1 - nízké nároky na odolnost korozi

Parametr	Hodnota
Shoda s LABS	VDMA24364-B1/B2-L
Teplota média	-10 °C...50 °C
Okolní teplota	-10 °C...50 °C
Způsob upevnění	CNOMO
Upozornění k materiálu	v souladu s RoHS
Materiál těsnění	NBR