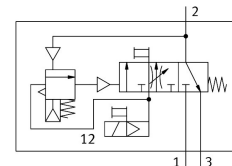


Ventil pro pomalý náběh tlaku a rychlé odvětrání | ventil pro pomalý náběh tlaku **FESTO**

MS6-SV-1/2-C-10V24-S

Číslo dílu: 8001469



Technické údaje

| Parametr | Hodnota |
|--|--|
| Řada | MS |
| Velikost | 6 |
| Rozteč | 62 mm |
| Bezpečnostní funkce | odvětrání zamezení neočekávanému spuštění (přívodu tlaku) |
| Úroveň vlastností (PL) | odvětrání/kategorie 1, úroveň vlastností c zamezení neočekávanému spuštění (přívodu tlaku) / kategorie 1, úroveň vlastností c |
| Upozornění k nucené dynamizaci | frekvence spínání minimálně 1/měsíc |
| Konstrukce | pístové šoupátko |
| Překrytí | pozitivní překrytí |
| Druh ovládání | elektrick. |
| Napájení řídicím tlakem | interní |
| Princip těsnění | měkké |
| Funkce odvětrání | nelze škrtit |
| Pomocné ruční ovládání | na řídicím elektromagnetickém ventilu tlačítkem pro náběh tlaku a odvětrávací ventil: s aretací, samočinný návrat do základní polohy |
| Způsob návratu do základní polohy | mechanická pružina |
| Způsob řízení | nepřímo řízené |
| Funkce ventilu | 3/2, v klidu uzavř., monostabil. funkce pomalého náběhu tlaku |
| Provozní tlak | 0,3 MPa...1 MPa 3 bar...10 bar |
| Hodnota C | 23,2 l/sbar |
| Hodnota b | 0,4 |
| normální jmenovitý průtok (normalizovaný podle DIN 1343) | 5700 l/min |
| Normální průtok odvětrání 6->0 barů | 7600 l/min |
| Spínací čas vyp. | 65 ms |
| Spínací čas zap. | 370 ms |
| Doba sepnutí | 100% |
| Hodnoty cívek | 24 V DC: 1,8 W |
| Přípustné výkyvy napětí | +/- 10 % |
| Provozní médium | stlačený vzduch podle ISO 8573-1:2010 [7:4:4] |

| Parametr | Hodnota |
|--|--|
| Upozornění k provoznímu/řídícímu médiu | mazaný provoz je možný (od mazání pak již nelze upustit) |
| Třída odolnosti korozi KBK | 2 - mírné nároky na odolnost korozi |
| Upozornění k materiálu | v souladu s RoHS |
| Shoda s LABS | VDMA24364-B1/B2-L |
| Stupeň krytí | IP65 se zásuvkou |
| Teplota média | 0 °C...60 °C |
| Okolní teplota | 0 °C...60 °C |
| Skladovací teplota | -10 °C...60 °C |
| Odolnost nárazům | zkouška odolnosti nárazům, stupeň 2 podle normy FN942017-5 a EN 60068-2-27 |
| Odolnost vibracím | test použití v dopravě, stupeň 2, podle FN 942017-4 a EN 60068-2-6 |
| Značka CE (viz prohlášení o shodě) | podle směrnice EU-EMV podle směrnice EU pro stroje a zařízení podle směrnice EU-RoHS |
| Značka UKCA (viz prohlášení o shodě) | podle předpisů UK pro EMC podle předpisů UK pro stroje podle předpisů UK RoHS |
| Vhodnost pro použití v potravinářství | viz rozšířené informace o materiálu |
| Způsob upevnění | montáž do vedení s příslušenstvím volitelně: |
| Montážní poloha | libovoln. |
| Hmotnost výrobku | 1006 g |
| Připojení pneumatiky 1 | G1/2 |
| Pneumatické připojení 2 | G 1/2 |
| Pneumatické připojení 3 | G3/4 |
| Elektrické připojení | 2 piny Tvar C konektor podle EN 175301-803 |
| Materiál tělesa | tlakový odlitek z hliníku |
| Materiál těsnění | NBR |
| Materiál pístnice / pohybové tyče | silně legovaná ocel, nerezová |