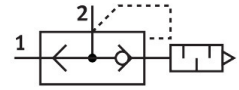


Rychloodvětrávací ventil SEU-3/8

Číslo dílu: 6755

FESTO



Technické údaje

| Parametr | Hodnota |
|--|--|
| Funkce ventilu | rychlé odvětrání |
| Výběr přídavné funkce | s tlumičem hluku |
| Připojení pneumatiky 1 | G3/8 |
| Pneumatické připojení 2 | G 3/8 |
| Způsob upevnění | lze našroubovat |
| Normální jmenovitý průtok odvětrání 6->5 barů | 2280 l/min |
| Normální průtok odvětrání 6->0 barů | 4680 l/min |
| Normální jmenovitý průtok přívodu tlaku, 6->5 barů | 2880 l/min |
| Provozní tlak | 0.2 bar...10 bar |
| Okolní teplota | -20 °C...75 °C |
| Materiál tělesa | tlakový odlitek z hliníku |
| Provozní médium | stlačený vzduch podle ISO 8573-1:2010 [7:-:-] |
| Jmenovitá světlost | 11 mm |
| Montážní poloha | libovoln. |
| Upozornění k provoznímu/řídícímu médiu | mazaný provoz je možný (od mazání pak již nelze upustit) |
| Shoda s LABS | VDMA24364-B1/B2-L |
| Teplota média | -20 °C...75 °C |
| Hladina akustického tlaku | 83 dB(A) |
| Hmotnost výrobku | 160 g |
| Materiál těsnění | NBR |