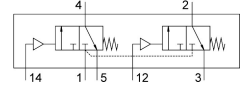


# Pneumatický ventil | pneumaticky ovládaný ventil VUWS-LT20-T32C-M-G18

FESTO

Číslo dílu: 577529



## Technické údaje

Parametr	Hodnota
Funkce ventilu	2x3/2, uzavřen, monostabilní
Druh ovládní	pneumatick.
Velikost ventilu	21 mm
normální jmenovitý průtok (normalizovaný podle DIN 1343)	600 l/min
Pneumatický pracovní výstup	G1/8
Provozní tlak	-0.09 MPa...1 MPa -0.9 bar...10 bar
Konstrukce	Talířové sedlo
Způsob návratu do základní polohy	mechanická pružina
Certifikát	c UL us - Recognized (OL)
Jmenovitá světlost	5.2 mm
Funkce odvětrání	lze škrtit
Princip těsnění	měkké
Montážní poloha	libovoln.
Pomocné ruční ovládní	žádn.
Způsob řízení	přím.
Napájení řídicím tlakem	interní
Směr proudění	není reverzibilní
Překrytí	negativní překrytí
Řídicí tlak, MPa	0.15 MPa...1 MPa
Řídicí tlak	1.5 bar...10 bar
Spínací čas vyp.	19 ms
Spínací čas zap.	6 ms
Ochrana proti výbuchu	dbejte na upozornění v osvědčení zóna 1 (ATEX) zóna 2 (ATEX) zóna 21 (ATEX) zóna 22 (ATEX)
Provozní médium	stlačený vzduch podle ISO 8573-1:2010 [7:4:4]
Upozornění k provoznímu/řídicímu médiu	mazaný provoz je možný (od mazání pak již nelze upustit)
Odolnost vibracím	test použití v dopravě, stupeň 2, podle FN 942017-4 a EN 60068-2-6
Odolnost nárazům	zkouška odolnosti nárazům, stupeň 2 podle normy FN942017-5 a EN 60068-2-27

Parametr	Hodnota
Třída odolnosti korozi KBK	2 - mírné nároky na odolnost korozi
Shoda s LABS	VDMA24364-B1/B2-L
Třída čistého prostoru	Třída 6 podle ISO 14644-1
Teplota média	-10 °C...60 °C
Řídicí médium	stlačený vzduch podle ISO 8573-1:2010 [7:4:4]
Okolní teplota	-5 °C...60 °C
Hmotnost výrobku	189 g
Způsob upevnění	na přípojovací lištu s průchozí dírou volitelně:
Připojení otvoru pro odvětrání ("dýchání") mechaniky	není svedeno
Připojení řídicího tlaku 12	M5
Připojení řídicího tlaku vzduchu 14	M5
Připojení pneumatiky 1	G1/8
Pneumatické připojení 2	G 1/8
Pneumatické připojení 3	G1/8
Upozornění k materiálu	v souladu s RoHS
Materiál těsnění	HNBR NBR TPE-U(PU)
Materiál tělesa	tlakový odlitek z hliníku lakováno
Materiál šroubů	ocel, pozinkováno