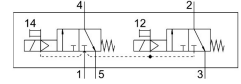


Elektromagnetický ventil VUVS-LT20-T32C-MD-N18-F7

Číslo dílu: 577508

FESTO



Technické údaje

Parametr	Hodnota
Funkce ventilu	2x3/2, uzavřen, monostabilní
Druh ovládání	elektrick.
Velikost ventilu	21 mm
normální jmenovitý průtok (normalizovaný podle DIN 1343)	600 l/min
Pneumatický pracovní výstup	1/8 NPT
Provozní tlak	0.25 MPa...1 MPa 2.5 bar...10 bar
Konstrukce	Talířové sedlo
Způsob návratu do základní polohy	mechanická pružina
Certifikát	c UL us - Recognized (OL)
Jmenovitá světlost	5.2 mm
Funkce odvětrání	lze škrtit
Princip těsnění	měkké
Montážní poloha	libovoln.
Pomocné ruční ovládání	s aretací tlačítkem
Způsob řízení	nepřímé řízení
Napájení řídicím tlakem	interní
Směr proudění	není reverzibilní
Překrytí	negativní překrytí
Hodnota b	0.39
Hodnota C	2.3 l/sbar
Spínací čas vyp.	25 ms
Spínací čas zap.	9 ms
Max. pozitivní zkušební impuls při signálu 0	1900 μs
Max. negativní kontrolní impuls při signálu 1	2700 μs
Provozní médium	stlačený vzduch podle ISO 8573-1:2010 [7:4:4]
Upozornění k provoznímu/řídicímu médiu	mazaný provoz je možný (od mazání pak již nelze upustit)
Odolnost vibracím	test použití v dopravě, stupeň 2, podle FN 942017-4 a EN 60068-2-6
Odolnost nárazům	zkouška odolnosti nárazům, stupeň 2 podle normy FN942017-5 a EN 60068-2-27
Třída odolnosti korozi KBK	2 - mírné nároky na odolnost korozi

Parametr	Hodnota
Shoda s LABS	VDMA24364-B1/B2-L
Třída čistého prostoru	Třída 6 podle ISO 14644-1
Teplota média	-10 °C...60 °C
Řídicí médium	stlačený vzduch podle ISO 8573-1:2010 [7:4:4]
Okolní teplota	-5 °C...60 °C
Hmotnost výrobku	180 g
Způsob upevnění	na přípojovací lištu s průchozí dírou volitelně:
Připojení otvoru pro odvětrání ("dýchání") mechaniky	není svedeno
Připojení odvětrání řídicího tlaku 82	10-32 UNF-2B
Připojení odvětrání řídicího tlaku 84	10-32 UNF-2B
Připojení pneumatiky 1	NPT1/8
Pneumatické připojení 2	NPT1/8
Pneumatické připojení 3	NPT1/8
Upozornění k materiálu	v souladu s RoHS
Materiál těsnění	HNBR NBR TPE-U(PU)
Materiál tělesa	tlakový odlitek z hliníku lakováno
Materiál šroubů	ocel, pozinkováno