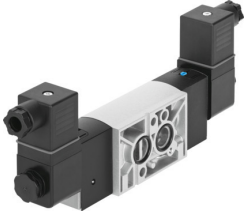


# Elektromagnetický ventil VSNC-F-B52-D-G14-FN-1A1-EX4-A

Číslo dílu: 577282

FESTO



## Technické údaje

Parametr	Hodnota
Funkce ventilu	5/2, bistabilní
Druh ovládní	elektrick.
Šířka	32 mm
normální jmenovitý průtok (normalizovaný podle DIN 1343)	1350 l/min
Pneumatický pracovní výstup	připojovací obrazec NAMUR
Provozní napětí	24 V DC
Provozní tlak	0.15 MPa...0.8 MPa 1.5 bar...8 bar
Konstrukce	pístové šoupátko
Ochrana proti výbuchu, certifikát mimo EU	EPL Db (IEC-EX) EPL Ga (IEC-EX)
Úřad, který vydal certifikát	DNVGL-TAA000011J
Kategorie ATEX pro plyny	II 2G
Kategorie ATEX pro prach	II 2D
Typ ochrany proti výbuchu plynu	Ex ia IIC T6 Ga
Ochrana proti zapálení a výbuchu prachu	Ex t IIIC T80 °C Db
Teplota prostředí s nebezpečím výbuchu	-40 °C <= Ta <= +50 °C
Stupeň krytí	IP65 se zásuvkou podle IEC 60529
Funkce odvětrání	lze škrtnit
Princip těsnění	měkké
Montážní poloha	libovoln.
Odpovídá normám	VDI/VDE 3845 (NAMUR)
Pomocné ruční ovládní	s aretací tlačítkem
Způsob řízení	nepřímo řízené
Napájení řídicím tlakem	interní
Směr proudění	není reverzibilní
Překrytí	pozitivní překrytí
Indikace stavu signálu	s příslušenstvím
Hodnota b	0.4
Hodnota C	5.6 l/sbar

Parametr	Hodnota
Čas přepnutí	20 ms
Doba sepnutí	100%
Max. vstupní napětí Ui	28 V
Max. vstupní proud Ii	115 mA
Přípustné výkyvy napětí	+/- 10 %
Ochrana proti výbuchu	zóna 0 (IEC-EX) zóna 1 (ATEX) zóna 2 (ATEX) zóna 21 (ATEX) zóna 21 (IEC-EX) zóna 22 (ATEX)
Provozní médium	stlačený vzduch podle ISO 8573-1:2010 [7:4:4]
Upozornění k provoznímu/řídícímu médiu	mazaný provoz je možný (od mazání pak již nelze upustit)
Třída odolnosti korozi KBK	2 - mírné nároky na odolnost korozi
Shoda s LABS	VDMA24364-B2-L
Teplota média	-20 °C...60 °C
Okolní teplota	-20 °C...60 °C
Hmotnost výrobku	685 g
Elektrické připojení	tvar A podle EN 175301-803
Způsob upevnění	s průchozí dírou
Připojení otvoru pro odvětrání ("dýchání") mechaniky	není svedeno
Připojení pneumatiky 1	G1/4
Pneumatické připojení 2	schéma připojení NAMUR
Pneumatické připojení 3	G1/4
Pneumatické připojení 4	připojovací obrazec NAMUR
Připojení pneumatiky 5	G1/4
Upozornění k materiálu	v souladu s RoHS
Materiál těsnění	NBR
Materiál tělesa	tvárná slitina hliníku
Materiál šroubů	ocel, pozinkováno