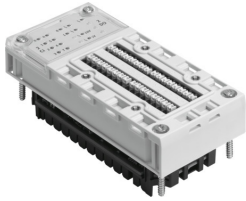


Modul se vstupy/výstupy CPX-2ZE2DA

Číslo dílu: 576046

FESTO



Technické údaje

Parametr	Hodnota
Rozměry Š x D x V	(vč. řadového bloku a přípojovací techniky) 50 mm x 107 mm x 50 mm
Rozteč	50 mm
Hmotnost výrobku	130 g
Okolní teplota	-5 °C...50 °C
Skladovací teplota	-20 °C...70 °C
Stupeň krytí	IP65 IP67
Třída odolnosti korozi KBK	1 - nízké nároky na odolnost korozi (v namontovaném stavu)
Max. délka vedení	30 m
Shoda s LABS	VDMA24364-B2-L
Certifikát	UL - Recognized (OL)
Upozornění k materiálu	v souladu s RoHS
Materiál tělesa	plast
Indikace LED	1 centrální diagnostika 10 stav kanálu 2, diagnostika modulu 2, diagnostika kanálů
Diagnostika	diagnostika závislá na druhu provozu
Počet výstupů	2
Parametrizace	zpoždění při zapnutí / vypnutí frekvenční výstup měření rychlosti vyslání impulzu řetězec impulzů měření otáček měření frekvence měření trvání periody provozní režim motoru určení polohy pulzní šířková modulace jednorázové čítání nekonečné čítání periodické čítání
Rozsah provozního napětí, DC	18 V...30 V
Jmenovité provozní napětí DC	24 V

Parametr	Hodnota
Vlastní příkon při jmenovitém provozním napětí	typ. 35 mA
Počet vstupů	2
Charakteristika vstupů	podle IEC 1131-2, typ 02
Spínací úroveň	signál 0: ≤ 5 V signál 1: ≥ 11 V
Spínací logika vstupů	PNP (spíná kladné napětí)
Filtrace vstupu	0,1 μ s (lze parametrovat 0,2 μ s, 0,4 μ s, 0,8 μ s, 1 μ s, 2 μ s, 4 μ s, 8 μ s, 10 μ s, 50 μ s, 100 μ s, 500 μ s, 1 ms, 3 ms, 10 ms, 20 ms)
Max. celkový proud vstupů na modul	2 A
Charakteristická křivka výstupů	IEC1131-T2
Výstupy spínací logiky	NPN (spíná záporným napětím) PNP (spíná kladné napětí) ovladač Push-Pull
Max. součtový proud výstupů na modul	10 A
Max. napájení na kanál	5 A, lze nastavit (20 W zatížení žárovkou)
Oddělení potenciálu, kanál - kanál	ne
Oddělení potenciálu kanál – vnitřní sběrnice	Výstupy - Ano, při použití mezilehlého napájení
Jištění (zkrat)	vnitřní elektronické jištění na kanál