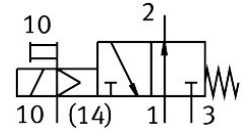
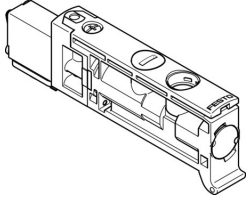


Elektromagnetický ventil VUVB-ST12-M32U-MZH-QX-1T1

FESTO

Číslo dílu: 575999



Technické údaje

| Parametr | Hodnota |
|--|--|
| Funkce ventilu | 3/2, v klidu otevřen, monostabilní |
| Druh ovládání | elektrick. |
| Velikost ventilu | 12 mm |
| normální jmenovitý průtok (normalizovaný podle DIN 1343) | 240 l/min...400 l/min |
| Pneumatický pracovní výstup | QS-4 QS-6 |
| Provozní tlak | 0.28 MPa...0.8 MPa 2.8 bar...8 bar |
| Konstrukce | Sedlový ventil s vratnou pružinou |
| Stupeň krytí | IP65 |
| Jmenovitá světlost | 4 mm |
| Funkce odvětrání | nelze škrtit |
| Princip těsnění | měkké |
| Montážní poloha | libovoln. |
| Pomocné ruční ovládání | tlačítkem |
| Způsob řízení | nepřímé řízení |
| Napájení řídicím tlakem | vnějš. |
| Směr proudění | není reverzibilní |
| Upozornění k provoznímu tlaku | 0 - 0,8 MPa při vnějším řídicím tlaku 0 - 8 barů při vnějším přívodu řídicího tlaku |
| Řídicí tlak, MPa | 0.28 MPa...0.8 MPa |
| Řídicí tlak | 2.8 bar...8 bar |
| Spínací čas vyp. | 14 ms |
| Spínací čas zap. | 6 ms |
| Doba sepnutí | 100% |
| Max. pozitivní zkušební impuls při signálu 0 | 800 μs |
| Max. negativní kontrolní impuls při signálu 1 | 300 μs |
| Hodnoty cívek | 24 V DC: 1,0 W |
| Přípustné výkyvy napětí | +/- 10 % |
| Provozní médium | stlačený vzduch podle ISO 8573-1:2010 [7:4:4] |
| Upozornění k provoznímu/řídicímu médiu | mazaný provoz je možný (od mazání pak již nelze upustit) |

| Parametr | Hodnota |
|---------------------------------------|--|
| Odolnost vibracím | Zkouška použití v dopravě, stupeň 1 podle FN 942017-4 a EN 60068-2-6 |
| Odolnost nárazům | zkouška nárazem, stupeň 1 podle FN 942017-5 a EN 60068-2-27 |
| Třída odolnosti korozi KBK | 0 - žádné nároky na odolnost korozi |
| Shoda s LABS | VDMA24364-B1/B2-L |
| Teplota média | -5 °C...60 °C |
| Hladina akustického tlaku | 85 dB(A) |
| Okolní teplota | -5 °C...60 °C |
| Hmotnost výrobku | 28.1 g |
| Elektrické připojení | prostřednictvím připojovací desky |
| Způsob upevnění | na připojovací desku |
| Připojení pomocného řídicího tlaku 14 | připojovací deska |
| Připojení pneumatiky 1 | Připojovací deska |
| Pneumatické připojení 3 | Připojovací deska |
| Připojení pneumatiky 5 | připojovací deska |
| Upozornění k materiálu | v souladu s RoHS |
| Materiál těsnění | NBR TPE-U(PU) |
| Materiál tělesa | zesílený PA |
| Materiál pístového šoupátka | tvárná slitina hliníku |