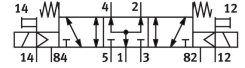


# Elektromagnetický ventil

## VUVS-L25-P53U-MZD-G14-F8-1C1

FESTO

Číslo dílu: 575533



## Technické údaje

Parametr	Hodnota
Funkce ventilu	5/3, ve stř. poloze pod tlakem
Druh ovládání	elektrick.
Velikost ventilu	26.5 mm
normální jmenovitý průtok (normalizovaný podle DIN 1343)	1000 l/min
Pneumatický pracovní výstup	G1/4
Provozní napětí	24 V DC
Provozní tlak	-0.09 MPa...1 MPa -0.9 bar...10 bar
Konstrukce	pístové šoupátko
Způsob návratu do základní polohy	mechanická pružina
Certifikát	c UL us - Recognized (OL)
Stupeň krytí	IP65 se zásuvkou podle IEC 60529
Jmenovitá světlost	6.3 mm
Funkce odvětrání	lze škrtit
Princip těsnění	měkké
Montážní poloha	libovoln.
Pomocné ruční ovládání	s aretací tlačítkem
Způsob řízení	nepřímo řízené
Napájení řídicím tlakem	vnějš.
Směr proudění	reverzibilní
Překrytí	pozitivní překrytí
Řídicí tlak, MPa	0.25 MPa...1 MPa
Řídicí tlak	2.5 bar...10 bar
Hodnota b	0.4
Hodnota C	4.3 l/sbar
Spínací čas vyp.	48 ms
Spínací čas zap.	14 ms
Čas přepnutí	25 ms
Doba sepnutí	100%

Parametr	Hodnota
Max. pozitivní zkušební impulz při signálu 0	2000 µs
Max. negativní kontrolní impulz při signálu 1	3600 µs
Hodnoty cívek	24 V DC: 3,3 W
Přípustné výkyvy napětí	+/- 10 %
Provozní médium	stlačený vzduch podle ISO 8573-1:2010 [7:4:4]
Upozornění k provoznímu/řídícímu médium	mazaný provoz je možný (od mazání pak již nelze upustit)
Odolnost vibracím	test použitý v dopravě, stupeň 2, podle FN 942017-4 a EN 60068-2-6
Odolnost nárazům	zkouška odolnosti nárazům, stupeň 2 podle normy FN942017-5 a EN 60068-2-27
Třída odolnosti korozi KBK	2 - mírné nároky na odolnost korozi
Shoda s LABS	VDMA24364-B1/B2-L
Třída čistého prostoru	Třída 6 podle ISO 14644-1
Teplota média	-10 °C...60 °C
Řídící médium	stlačený vzduch podle ISO 8573-1:2010 [7:4:4]
Okolní teplota	-10 °C...60 °C
Hmotnost výrobku	430 g
Elektrické připojení	Tvar C podle EN 175301-803
Způsob upevnění	na přípojovací lištu s průchozí dírou volitelně:
Připojení otvoru pro odvětrání ("dýchání") mechaniky	není svedeno
Připojení odvětrání řídicího tlaku 82	M5
Připojení odvětrání řídicího tlaku 84	M5
Připojení řídicího tlaku 12	M5
Připojení řídicího tlaku vzduchu 14	M5
Připojení pneumatiky 1	G1/4
Pneumatické připojení 2	G 1/4
Pneumatické připojení 3	G1/4
Pneumatické připojení 4	G1/4
Připojení pneumatiky 5	G1/4
Upozornění k materiálu	v souladu s RoHS
Materiál těsnění	HNBR NBR
Materiál tělesa	tlakový odlitek z hliníku lakováno
Materiál pístového šoupátka	tvárná slitina hliníku
Materiál šroubů	ocel, pozinkováno