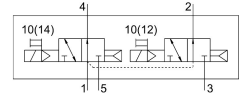
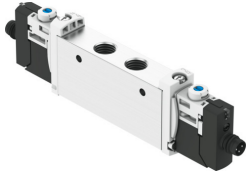


Elektromagnetický ventil VUVG-L14-T32U-AT-G18-1R8L

Číslo dílu: 574227

FESTO



Technické údaje

Parametr	Hodnota
Funkce ventilu	2x 3/2, v klidu otevřen, monostabilní
Druh ovládní	elektrick.
Velikost ventilu	14 mm
normální jmenovitý průtok (normalizovaný podle DIN 1343)	580 l/min...600 l/min
Pneumatický pracovní výstup	G1/8
Provozní napětí	24 V DC
Provozní tlak	0.15 MPa...0.8 MPa 1.5 bar...8 bar
Konstrukce	pístové šoupátko
Způsob návratu do základní polohy	pneumatická pružina
Certifikát	RCM Mark c UL us - Recognized (OL)
Stupeň krytí	IP65 se zásuvkou
Jmenovitá světlost	4.6 mm
Funkce odvětrání	lze škrtit
Princip těsnění	měkké
Montážní poloha	libovoln.
Pomocné ruční ovládní	s aretací tlačítkem zakryto
Způsob řízení	nepřímé řízení
Napájení řídicím tlakem	interní
Překrytí	pozitivní překrytí
Řídicí tlak, MPa	0.15 MPa...0.8 MPa
Řídicí tlak	1.5 bar...8 bar
Vhodnost pro podtlak	ne
Spínací čas vyp.	25 ms
Spínací čas zap.	9 ms
Doba sepnutí	100%
Max. pozitivní zkušební impuls při signálu 0	700 μs
Max. negativní kontrolní impuls při signálu 1	900 μs
Hodnoty cívek	24 V DC: 1,0 W

Parametr	Hodnota
Přípustné výkyvy napětí	+/- 10 %
Provozní médium	stlačený vzduch podle ISO 8573-1:2010 [7:4:4]
Upozornění k provoznímu/řídícímu médiu	mazaný provoz je možný (od mazání pak již nelze upustit)
Odolnost vibracím	test použití v dopravě, stupeň 2, podle FN 942017-4 a EN 60068-2-6
Omezení okolní teploty a teploty médií	-5 - 50 °C bez snižování proudu
Odolnost nárazům	zkouška odolnosti nárazům, stupeň 2 podle normy FN942017-5 a EN 60068-2-27
Třída odolnosti korozi KBK	2 - mírné nároky na odolnost korozi
Shoda s LABS	VDMA24364-B1/B2-L
Třída čistého prostoru	Třída 5 podle ISO 14644-1
Teplota média	-5 °C...60 °C
Okolní teplota	-5 °C...60 °C
Hmotnost výrobku	89 g
Elektrické připojení	prostřednictvím elektrické připojovací desky
Způsob upevnění	na připojovací lištu s průchozí dírou volitelně:
Připojení pneumatiky 1	G1/8
Pneumatické připojení 2	G 1/8
Pneumatické připojení 3	G1/8
Pneumatické připojení 4	G1/8
Připojení pneumatiky 5	G1/8
Upozornění k materiálu	v souladu s RoHS
Materiál těsnění	HNBR NBR
Materiál tělesa	tvárná slitina hliníku