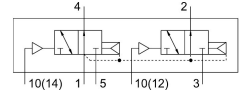


# Pneumatický ventil | pneumaticky ovládaný ventil VUWG-L14-T32U-A-G18

FESTO

Číslo dílu: 573830



## Technické údaje

| Parametr   | Hodnota  |
|--|--|
| Funkce ventilu   | 2x 3/2, v klidu otevřen, monostabilní                    |
| Druh ovládní   | pneumatick.  |
| Velikost ventilu   | 14 mm  |
| normální jmenovitý průtok (normalizovaný podle DIN 1343) | 600 l/min  |
| Pneumatický pracovní výstup                              | G1/8   |
| Provozní tlak  | 1.5 bar...10 bar   |
| Konstrukce   | pístové šoupátko   |
| Způsob návratu do základní polohy                        | pneumatická pružina                                      |
| Rozteč   | 16 mm  |
| Funkce odvětrání   | lze škrtit   |
| Princip těsnění  | měkké  |
| Montážní poloha  | libovoln.  |
| Pomocné ruční ovládní                                    | žádn.  |
| Způsob řízení  | přím.  |
| Směr proudění  | reverzibilní s omezením                                  |
| Překrytí   | pozitivní překrytí                                       |
| Řídicí tlak  | 1.5 bar...10 bar   |
| Vhodnost pro podtlak                                     | ne   |
| Spínací čas vyp.   | 19 ms  |
| Spínací čas zap.   | 6 ms   |
| Provozní médium  | stlačený vzduch podle ISO 8573-1:2010 [7:4:4]            |
| Upozornění k provoznímu/řídicímu médium                  | mazaný provoz je možný (od mazání pak již nelze upustit) |
| Třída odolnosti korozi KBK                               | 2 - mírné nároky na odolnost korozi                      |
| Shoda s LABS   | VDMA24364-B1/B2-L  |
| Třída čistého prostoru                                   | Třída 5 podle ISO 14644-1                                |
| Teplota média  | -5 °C...50 °C  |
| Řídicí médium  | stlačený vzduch podle ISO 8573-1:2010 [7:4:4]            |
| Okolní teplota   | -5 °C...60 °C  |
| Hmotnost výrobku   | 81 g   |
| Způsob upevnění  | na lištu PR<br>s průchozí dírou<br>volitelně:            |

| <b>Parametr</b>                     | <b>Hodnota</b>     |
|-------------------------------------|--------------------|
| Připojení řídicího tlaku 12         | M5                 |
| Připojení řídicího tlaku vzduchu 14 | M5                 |
| Připojení pneumatiky 1              | G1/8               |
| Pneumatické připojení 2             | G 1/8              |
| Pneumatické připojení 3             | G1/8               |
| Pneumatické připojení 4             | G1/8               |
| Připojení pneumatiky 5              | G1/8               |
| Upozornění k materiálu              | v souladu s RoHS   |
| Materiál těsnění                    | HNBR<br>NBR        |
| Materiál tělesa                     | hliník<br>eloxován |