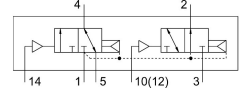


Pneumatický ventil | pneumaticky ovládaný ventil VUWG-L10-T32H-A-M5

FESTO

Číslo dílu: 573807



Technické údaje

Parametr	Hodnota
Funkce ventilu	2x3/2, otevřen/uzavřen, monostabilní
Druh ovládní	pneumatick.
Velikost ventilu	10 mm
normální jmenovitý průtok (normalizovaný podle DIN 1343)	150 l/min
Pneumatický pracovní výstup	M5
Provozní tlak	1.5 bar...10 bar
Konstrukce	pístové šoupátko
Způsob návratu do základní polohy	pneumatická pružina
Rozteč	10.5 mm
Funkce odvětrání	lze škrtit
Princip těsnění	měkké
Montážní poloha	libovoln.
Pomocné ruční ovládní	žádn.
Způsob řízení	přím.
Směr proudění	reverzibilní s omezením
Překrytí	pozitivní překrytí
Řídicí tlak	1.5 bar...10 bar
Vhodnost pro podtlak	ne
Spínací čas vyp.	9 ms
Spínací čas zap.	4 ms
Provozní médium	stlačený vzduch podle ISO 8573-1:2010 [7:4:4]
Upozornění k provoznímu/řídicímu médiu	mazaný provoz je možný (od mazání pak již nelze upustit)
Třída odolnosti korozi KBK	2 - mírné nároky na odolnost korozi
Shoda s LABS	VDMA24364-B1/B2-L
Třída čistého prostoru	Třída 5 podle ISO 14644-1
Teplota média	-5 °C...50 °C
Řídicí médium	stlačený vzduch podle ISO 8573-1:2010 [7:4:4]
Okolní teplota	-5 °C...60 °C
Hmotnost výrobku	48 g
Způsob upevnění	na lištu PR s průchozí dírou volitelně:

Parametr	Hodnota
Připojení řídicího tlaku 12	M5
Připojení řídicího tlaku vzduchu 14	M5
Připojení pneumatiky 1	M5
Pneumatické připojení 2	M5
Pneumatické připojení 3	M5
Pneumatické připojení 4	M5
Připojení pneumatiky 5	M5
Upozornění k materiálu	v souladu s RoHS
Materiál těsnění	HNBR NBR
Materiál tělesa	hliník eloxován