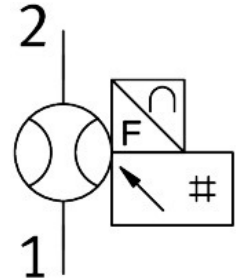


Čidlo průtoku SFAM-90-10000L-M-2SA-M12

Číslo dílu: 573348

FESTO



Technické údaje

Parametr	Hodnota
Certifikát	RCM Mark c UL us - Recognized (OL)
Značka CE (viz prohlášení o shodě)	podle směrnice EU-EMV podle směrnice EU-RoHS
Značka UKCA (viz prohlášení o shodě)	podle předpisů UK pro EMC podle předpisů UK RoHS
Úřad, který vydal certifikát	UL E322346
Upozornění k materiálu	v souladu s RoHS
Měřená veličina	objem průtočný objem
Směr proudění	jednosměrný zleva doprava
Princip měření	teplotní
Metoda měření	tepelná ztráta
Rozsah měření průtoku, počáteční hodnota	100 l/min
Rozsah měření průtoku - koncová hodnota	10000 l/min
Provozní tlak	1.6 MPa 16 bar 232 psi
Tlak pro přetížení	2 MPa 290 psi
Přetěžovací tlak	20 bar
Provozní médium	stlačený vzduch podle ISO 8573-1:2010 [7:4:4] dusík
Teplota média	0 °C...50 °C
Okolní teplota	0 °C...50 °C
Jmenovitá teplota	23 °C
Přesnost hodnoty průtoku	± (3% měřené hodnoty + 0,3% FS)
Opakovatelná přesnost nulového bodu v ± % FS	0.2 %FS
Rozmezí opakovatelné přesnosti v ± % FS	0.8 %FS
Teplotní součinitel, odchylka v ± % FS/K	typ. 0,1%FS/K

Parametr	Hodnota
Rozsah vlivu tlaku v ± % FS/barech	0.5 %FS/bar
Spínací výstup	2x PNP nebo 2x NPN, lze přepínat
Spínací funkce	komparátor úseku nebo prahové hodnoty, lze nastavit
Funkce spínacího prvku	rozpínací/spínací, přepínací
Max. výstupní proud	100 mA
Analogový výstup	4 - 20 mA
Počáteční hodnota charakteristiky průtoku	0 l/min
Koncová hodnota charakteristiky průtoku	10000 l/min
Výstupní charakteristika, počáteční hodnota	4 mA
Výstupní charakteristika, konečná hodnota	20 mA
Max. zatěžovací odpor proudového výstupu	500 Ω
Odolnost zkratu	ano
Odolnost přetížení	k dispozici
Rozsah provozního napětí, DC	15 V...30 V
Ochrana proti přepólování	pro všechny elektrické přípojky
Elektrické připojení 1, druh připojení	konektor
Elektrické připojení 1, připojovací technika	M12x1, kódování A podle EN 61076-2-101
Elektrické připojení 1, počet pinů/vodičů	5
Elektrické připojení 1, způsob upevnění	aretace šroubem
Elektrické připojení 1, kompatibilní způsob upevnění	kompatibilní s aretačí otočným šroubem
Max. délka vedení	30 m
Způsob upevnění	na jednotku pro úpravu stlačeného vzduchu
Montážní poloha	vodorovn.
Pneumatické připojení	bateriový modul
Hmotnost výrobku	1500 g
Materiál tělesa	tlakový odlitek z hliníku zesílený PA
Způsob indikace	vícebarevný světelný LCD displej
Jednotka(ky), které lze zobrazit	l l/min m ³ scf scfm
Možnosti nastavení	Teach-In (naučení) pomocí displeje a kláves
Zabezpečení proti manipulaci	PIN kód
Rozsah nastavení prahových hodnot	1 %...100 %
Rozsah nastavení hystereze	0 %...90 %
Stupeň krytí	IP65 III
Pokles tlaku	100 mbar
Třída odolnosti korozi KBK	2 - mírné nároky na odolnost korozi
Shoda s LABS	VDMA24364-B1/B2-L