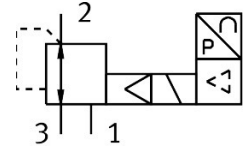


Proporcionální redukční ventil VPPM-8L-L-1-G14-0L10H-V1P-S1C1

FESTO

Číslo dílu: 571293



Technické údaje

Parametr	Hodnota
Jmenovitá světlost přívodu tlaku	8 mm
Jmenovitá světlost odvětrání	7 mm
Druh ovládání	elektrick.
Princip těsnění	měkké
Montážní poloha	libovoln.
Konstrukce	nepřímo řízený membránový redukční ventil
Odolnost zkratu	pro všechna elektrická připojení
Bezpečnostní upozornění	Bezpečnostní poloha VPPM: při přerušení napájecího kabelu zůstane výstupní tlak zachován (bez regulace).
Ochrana proti přepólování	pro všechny elektrické přípojky
Způsob návratu do základní polohy	mechanická pružina
Způsob řízení	nepřímo řízené
Funkce ventilu	třícestný proporcionální redukční ventil
Způsob indikace	podsvícený LCD
Rozsah regulace tlaku, MPa	0.01 MPa...1 MPa
Rozsah regulace tlaku	0.1 bar...10 bar
Vstupní tlak 1	0 bar...11 bar
Vstupní tlak 1 MPa	0 MPa...1.1 MPa
Max. hystereze tlaku	0.05 bar
normální jmenovitý průtok (normalizovaný podle DIN 1343)	2750 l/min
Rozsah provozního napětí, DC	21.6 V...26.4 V
Max. proudový příkon	300 mA
Doba sepnutí	100%
Max. elektrický příkon	7 W
Zbytkové zvlnění	10 %
Spínací výstup	PNP
Rozsah signálu, analogový výstup	0 - 10 V
Rozsah signálu, analogový vstup	0 - 10 V
Provozní médium	stlačený vzduch podle ISO 8573-1:2010 [7:4:4] netečné plyny
Upozornění k provoznímu/řídícímu médiu	provoz s přimazáváním není možný

Parametr	Hodnota
Certifikát	RCM Mark c UL us - Listed (OL)
Značka KC	KC-EMC
Značka CE (viz prohlášení o shodě)	podle směrnice EU-EMV podle směrnice EU-RoHS
Značka UKCA (viz prohlášení o shodě)	podle předpisů UK pro EMC podle předpisů UK RoHS
Úřad, který vydal certifikát	UL E322346
Třída odolnosti korozi KBK	2 - mírné nároky na odolnost korozi
Shoda s LABS	VDMA24364-B1/B2-L
Teplota média	10 °C...50 °C
Stupeň krytí	IP65
Okolní teplota	0 °C...50 °C
Hmotnost výrobku	560 g
Linearita	1 %FS
Hystereze	0.5 %FS
Opakovatelnost	0.5 %FS
Celková přesnost	1,25 % rozsahu (FS)
Teplotní součinitel	0.04 %/K
Opakovatelná přesnost, FS	0.5 %
Elektrické připojení	8 vodičů M12 konektor
Způsob upevnění	s průchozí dírou s příslušenstvím volitelně:
Připojení pneumatiky 1	G1/4
Pneumatické připojení 2	G 1/4
Pneumatické připojení 3	G1/4
Upozornění k materiálu	v souladu s RoHS
Materiál tělesa	tvárná slitina hliníku eloxován