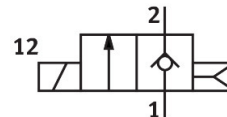
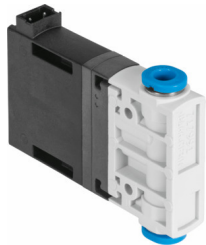


Elektromagnetický ventil MHJ9-QS-6-HF

Číslo dílu: 567790

FESTO



Technické údaje

Parametr	Hodnota
Funkce ventilu	2/2, v klidu uzavřen, monostabil.
Druh ovládání	elektrick.
Šířka	9 mm
normální jmenovitý průtok (normalizovaný podle DIN 1343)	160 l/min
Pneumatický pracovní výstup	QS-6
Provozní napětí	24 V DC
Provozní tlak	0.05 MPa...0.6 MPa 0.5 bar...6 bar 7.25 psi...87 psi
Konstrukce	Sedlový ventil bez pružiny pro návrat
Způsob návratu do základní polohy	pneumatická pružina
Stupeň krytí	IP40
Rozteč	9.5 mm
Provozní podmínky podle DIN VDE 0580	S3 50 % 20 min. pro samostatný ventil S3 15 % 20 min. při montáži do bloku
Upozornění k provozu	Neprovozujte bez průtoku.
Princip těsnění	tvrdé
Montážní poloha	libovoln.
Pomocné ruční ovládání	žádn.
Způsob řízení	přím.
Směr proudění	není reverzibilní
Hodnota b	0.36
Hodnota C	0.66 l/sbar
Max. frekvence spínání	500 Hz
Spínací čas zap. při 4 barech a 24 V v novém stavu	1 ms
Spínací čas vyp. při 4 barech a 24 V v novém stavu	0.5 ms
Spínací čas zap. při 4 barech a 48 V v novém stavu	0.8 ms
Spínací čas vyp. při 4 barech a 48 V, v novém stavu	0.4 ms
Spínací čas zap. při 4 barech a 12 V v novém stavu	1.4 ms
Spínací čas vyp. při 4 barech a 12 V v novém stavu	0.6 ms
Spínací čas zap. při 0,5 baru a 24 V v novém stavu	0.9 ms
Spínací čas pro vyp. při 0,5 baru a 24 V v novém stavu	0.7 ms

Parametr	Hodnota
Spínací čas zap. při 6 barech a 24 V v novém stavu	1.3 ms
Spínací čas vyp. při 6 barech a 24 V, v novém stavu	0.5 ms
Tolerance vypínacího času	+15 %/-25 %
Tolerance spínacího času zap.	+/-15 %
Rozsah provozního napětí, DC	12 V...53 V
Upozornění k provoznímu napětí	Provoz pouze se spojovacím vedením MHJ9-KMH...
Odpor cívky	5 Ω
Provozní médium	stlačený vzduch podle ISO 8573-1:2010 [7:4:4]
Upozornění k provoznímu/řídícímu médiu	provoz s přimazáváním není možný
Omezení okolní teploty a teploty médií	v závislosti na frekvenci spínání (viz diagram)
Třída odolnosti korozi KBK	2 - mírné nároky na odolnost korozi
Shoda s LABS	VDMA24364-B2-L
Skladovací teplota	-20 °C...50 °C
Přípustná povrchová teplota magnetu	120 °C
Teplota média	-5 °C...60 °C
Okolní teplota	-5 °C...60 °C
Hmotnost výrobku	30 g
Elektrické připojení	2 piny konektor KMH
Způsob upevnění	montáž do vedení s průchozí dírou volitelně:
Připojení pneumatiky 1	QS-6
Pneumatické připojení 2	QS-6
Upozornění k materiálu	v souladu s RoHS
Materiál těsnění	HNBR
Materiál tělesa	zesílený PA
Materiál šroubů	ocel