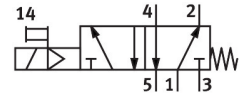


Elektromagnetický ventil VSVA-B-M52-MD-D2-1R5L

Číslo dílu: 566994

FESTO



Technické údaje

Parametr	Hodnota
Funkce ventilu	5/2 monostabilní
Druh ovládání	elektrick.
Šířka	52 mm
normální jmenovitý průtok (normalizovaný podle DIN 1343)	2800 l/min
Pneumatický pracovní výstup	připojovací deska, velikosti 2 podle ISO 5599-1 G3/8
Provozní napětí	24 V DC
Provozní tlak	0.3 MPa...1 MPa 3 bar...10 bar
Konstrukce	pístově šoupátko
Způsob návratu do základní polohy	mechanická pružina
Certifikát	C-Tick c CSA us (OL) c UL us - Recognized (OL)
Značka KC	KC-EMC
Značka CE (viz prohlášení o shodě)	podle směrnice EU-EMV
Značka UKCA (viz prohlášení o shodě)	podle předpisů UK pro EMC podle předpisů UK RoHS
Stupeň krytí	IP65 NEMA 4
Jmenovitá světlost	15 mm
Rozteč	59 mm
Funkce odvětrání	lze škrtnit přes škrtnicí desku přes samostatnou připojovací desku
Princip těsnění	měkké
Montážní poloha	libovoln.
Odpovídá normám	ISO 5599-1
Pomocné ruční ovládání	s aretací tlačítkem
Způsob řízení	nepřímo řízené
Napájení řídicím tlakem	interní
Směr proudění	není reverzibilní
Překrytí	pozitivní překrytí

Parametr	Hodnota
Indikace stavu signálu	LED
Průtok ventilem	4000 l/min
Průtok ventilem na samostatné připojovací desce	2400 l/min
Průtok ventilem, pneum. řadové uspořádání	2800 l/min
Spínací čas vyp.	60 ms
Spínací čas zap.	20 ms
Doba sepnutí	100%
Max. pozitivní zkušební impuls při signálu 0	1000 μs
Max. negativní kontrolní impuls při signálu 1	3500 μs
Jmenovitý proud na sepnutí, na každou elektromagnetickou cívku	165 mA do 30 ms
Jmenovitý proud při omezení proudu	35 mA po 30 ms
Hodnoty cívek	24 V DC: 4,6 W
Přípustné výkyvy napětí	+/- 10 %
Provozní médium	stlačený vzduch podle ISO 8573-1:2010 [7:4:4]
Upozornění k provoznímu/řídícímu médiu	mazaný provoz je možný (od mazání pak již nelze upustit)
Odolnost vibracím	test použití v dopravě, stupeň 2, podle FN 942017-4 a EN 60068-2-6
Odolnost nárazům	zkouška odolnosti nárazům, stupeň 2 podle normy FN942017-5 a EN 60068-2-27
Třída odolnosti korozi KBK	0 - žádné nároky na odolnost korozi
Shoda s LABS	VDMA24364-B1/B2-L
Teplota média	-5 °C...50 °C
Relativní vlhkost vzduchu	0 - 90 %
Řídící médium	stlačený vzduch podle ISO 8573-1:2010 [7:4:4]
Okolní teplota	-5 °C...50 °C
Hmotnost výrobku	702 g
Elektrické připojení	3 piny M12x1 centrální konektor kulatý tvar
Způsob upevnění	na připojovací desku
Připojení pneumatiky 1	připojovací deska velikosti 2 podle ISO 5599-1
Pneumatické připojení 2	připojovací deska velikosti 2 dle ISO 5599-1
Pneumatické připojení 3	Připojovací deska velikosti 2 podle ISO 5599-1
Pneumatické připojení 4	Připojovací deska velikosti 2 podle ISO 5599-1
Připojení pneumatiky 5	připojovací deska, velikost 2, podle ISO 5599-1
Upozornění k materiálu	v souladu s RoHS
Materiál těsnění	FPM HNBR NBR
Materiál tělesa	tlakový odlitek z hliníku PA
Materiál šroubů	ocel pozinkováno