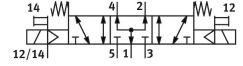
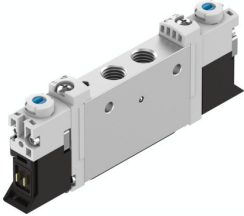


Elektromagnetický ventil VUVG-L10-P53U-ZT-M7-1P3

Číslo dílu: 566486

FESTO



Technické údaje

Parametr	Hodnota
Funkce ventilu	5/3, ve stř. poloze pod tlakem
Druh ovládání	elektrick.
Velikost ventilu	10 mm
normální jmenovitý průtok (normalizovaný podle DIN 1343)	300 l/min...320 l/min
Pneumatický pracovní výstup	M7
Provozní napětí	24 V DC
Provozní tlak	-0.09 MPa...1 MPa -0.9 bar...10 bar
Konstrukce	pístové šoupátko
Způsob návratu do základní polohy	mechanická pružina
Certifikát	RCM Mark c UL us - Recognized (OL)
Stupeň krytí	IP40 IP65 se zásuvkou
Jmenovitá světlost	3.5 mm
Funkce odvětrání	lze škrtit
Princip těsnění	měkké
Montážní poloha	libovoln.
Pomocné ruční ovládání	s aretací tlačítkem zakryto
Způsob řízení	nepřímo řízené
Napájení řídicím tlakem	vnějš.
Překrytí	neurčité překrytí
Řídicí tlak, MPa	0.3 MPa...0.8 MPa
Řídicí tlak	3 bar...8 bar
Vhodnost pro podtlak	ano
Spínací čas vyp.	30 ms
Spínací čas zap.	11 ms
Čas přepnutí	14 ms
Doba sepnutí	100%
Max. pozitivní zkušební impuls při signálu 0	700 μs

Parametr	Hodnota
Max. negativní kontrolní impulz při signálu 1	900 µs
Hodnoty cívek	24 V DC: 1,0 W 24 V DC: fáze nízkého proudu 0,3 W, fáze vysokého proudu 1,0 W
Přípustné výkyvy napětí	+/- 10 %
Provozní médium	stlačený vzduch podle ISO 8573-1:2010 [7:4:4]
Upozornění k provoznímu/řídícímu médiu	mazaný provoz je možný (od mazání pak již nelze upustit)
Odolnost vibracím	test použití v dopravě, stupeň 2, podle FN 942017-4 a EN 60068-2-6
Omezení okolní teploty a teploty médií	-5 - 50 °C bez snižování proudu
Odolnost nárazům	zkouška odolnosti nárazům, stupeň 2 podle normy FN942017-5 a EN 60068-2-27
Třída odolnosti korozi KBK	2 - mírné nároky na odolnost korozi
Shoda s LABS	VDMA24364-B1/B2-L
Třída čistého prostoru	Třída 5 podle ISO 14644-1
Teplota média	-5 °C...60 °C
Řídící médium	stlačený vzduch podle ISO 8573-1:2010 [7:4:4]
Okolní teplota	-5 °C...60 °C
Hmotnost výrobku	55 g
Elektrické připojení	prostřednictvím elektrické připojovací desky
Způsob upevnění	na připojovací lištu s průchozí dírou volitelně:
Připojení řídicího tlaku vzduchu 12/14	M3
Připojení pneumatiky 1	M7
Pneumatické připojení 2	M7
Pneumatické připojení 3	M7
Pneumatické připojení 4	M7
Připojení pneumatiky 5	M7
Upozornění k materiálu	v souladu s RoHS
Materiál těsnění	HNBR NBR
Materiál tělesa	tvárná slitina hliníku