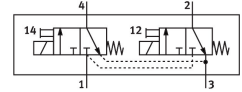
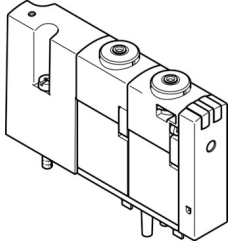


# Elektromagnetický ventil VOVC-BT-T32C-MH-F-1T1

Číslo dílu: 565449

FESTO



## Technické údaje

Parametr	Hodnota
Funkce ventilu	2x3/2, uzavřen, monostabilní
Druh ovládní	elektrick.
Velikost ventilu	10 mm
Pneumatický pracovní výstup	připojovací deska
Provozní napětí	24 V DC
Provozní tlak	0 MPa...0.8 MPa 0 bar...8 bar 0 psi...116 psi
Konstrukce	Sedlový ventil s vratnou pružinou
Způsob návratu do základní polohy	mechanická pružina
Stupeň krytí	IP40
Certifikát	c UL us - Recognized (OL)
Jmenovitá světlost	0.65 mm
Funkce odvětrání	nelze škrtit
Princip těsnění	měkké
Montážní poloha	libovoln.
Pomocné ruční ovládní	tlačítkem
Způsob řízení	přím.
Směr proudění	není reverzibilní
Překrytí	negativní překrytí
Indikace stavu signálu	LED
Hodnota b	0.24
Hodnota C	0.048 l/sbar
Průtok ventilem	10 l/min
Průtok ventilem, pneum. řadové uspořádání	10 l/min
Spínací čas vyp.	4.7 ms
Spínací čas zap.	5.2 ms
Max. pozitivní zkušební impuls při signálu 0	600 μs
Max. negativní kontrolní impuls při signálu 1	800 μs
Hodnoty cívek	24 V DC: fáze nízkého proudu 0,3 W, fáze vysokého proudu 1,0 W
Připustné výkyvy napětí	+/- 10 %
Provozní médium	stlačený vzduch podle ISO 8573-1:2010 [7:4:4]

Parametr	Hodnota
Upozornění k provoznímu/řídícímu médiu	mazaný provoz je možný (od mazání pak již nelze upustit)
Třída odolnosti korozi KBK	1 - nízké nároky na odolnost korozi
Shoda s LABS	VDMA24364-B2-L
Teplota média	-5 °C...50 °C
Řídící médium	stlačený vzduch podle ISO 8573-1:2010 [7:4:4]
Okolní teplota	-5 °C...50 °C
Hmotnost výrobku	30 g
Elektrické připojení	prostřednictvím připojovací desky
Připojení pneumatiky 1	Připojovací deska
Pneumatické připojení 2	Připojovací deska
Pneumatické připojení 3	Připojovací deska
Pneumatické připojení 4	připojovací deska
Upozornění k materiálu	v souladu s RoHS
Materiál těsnění	NBR PU
Materiál tělesa	zesílený PA