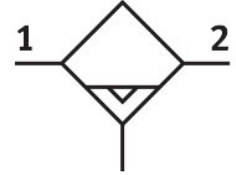


Odlučovač vody MS6-LWS-1/4-U-V

Číslo dílu: 564868

FESTO



Technické údaje

Parametr	Hodnota
Velikost	6
Řada	MS
Montážní poloha	svisle +/- 5°
Odpouštění kondenzátu	automaticky
Konstrukce	Odstředivý odlučovač
Max. množství kondenzátu	38 ml
Ochrana nádoby	integrováno jako kovová nádoba
Stupeň odlučování kondenzátu	99 %
Provozní tlak	2 bar...12 bar
normální jmenovitý průtok (normalizovaný podle DIN 1343)	2400 l/min
Provozní médium	stlačený vzduch podle ISO 8573-1:2010 [7:-:-] netečné plyny
Třída odolnosti korozi KBK	2 - mírně nároky na odolnost korozi
Shoda s LABS	VDMA24364-B1/B2-L
Vhodnost pro použití v potravinářství	viz rozšířené informace o materiálu
Třída čistoty vzduchu na výstupu	Stlačený vzduch podle ISO 8573-1:2010 [7:7:4]
Teplota média	-10 °C...60 °C
Okolní teplota	-10 °C...60 °C
Hmotnost výrobku	820 g
Způsob upevnění	montáž do vedení s příslušenstvím volitelně:
Připojení pneumatiky 1	G1/4
Pneumatické připojení 2	G 1/4
Upozornění k materiálu	v souladu s RoHS
Materiál těsnění	NBR
Materiál tělesa	tlakový odlitek z hliníku
Materiál nádoby	tvárná slitina hliníku
Materiál průhledového skla	PA