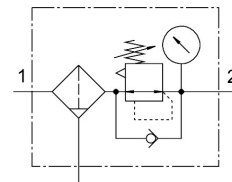


Redukční ventil s filtrem MS9-LFR-G-D7-CUM-AG-BAR-AS

Číslo dílu: 564120

FESTO



Technické údaje

Parametr	Hodnota
Velikost	9
Řada	MS
Zabezpečení ovládání	s příslušenstvím, uzamykatelný
Montážní poloha	svisle +/- 5°
Jemnost filtru	5 µm
Odpouštění kondenzátu	ručně otočné
Konstrukce	přednastavený řízený filtr-membránový redukční ventil
Max. množství kondenzátu	220 ml
Funkce regulátoru	konstantní výstupní tlak s kompenzací napájecího tlaku se sekundárním odvětráním se zpětným odvětráním
Stupeň odlučování kondenzátu	75 %
Indikace tlaku	manometrem
Provozní tlak	1 bar...20 bar
Rozsah regulace tlaku	0.5 bar...12 bar
Max. hystereze tlaku	0.4 bar
Provozní médium	stlačený vzduch podle ISO 8573-1:2010 [:-:4:-] netečné plyny
Třída odolnosti korozi KBK	2 - mírné nároky na odolnost korozi
Shoda s LABS	VDMA24364-B1/B2-L
Skladovací teplota	-10 °C...60 °C
Třída čistoty vzduchu na výstupu	stlačený vzduch dle ISO 8573-1:2010 [6:4:4]
Teplota média	-10 °C...60 °C
Okolní teplota	-10 °C...60 °C
Velikost pórů	5 µm
Hmotnost výrobku	2400 g
Způsob upevnění	montáž do vedení s příslušenstvím volitelně:
Materiál krytu	zesílený PA
Materiál zkrutné podložky	POM
Materiál nosiče filtru	POM

Parametr	Hodnota
Upozornění k materiálu	v souladu s RoHS
Materiál přípojovací desky	tlakový odlitek z hliníku
Materiál upevňovacího úhelníku	tlakový odlitek z hliníku
Materiál filtru	PE
Materiál tělesa	tlakový odlitek z hliníku
Materiál spojky modulů	Hliníkový tlakový odlitek
Materiál membrány	NBR
Materiál nádoby	tvárná slitina hliníku
Materiál těsnění nádoby	NBR
Materiál průhledového skla	PA
Materiál oddělovacího disku	POM
Materiál narážky ventilu	tvárná slitina hliníku NBR POM