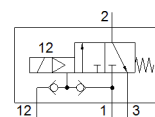
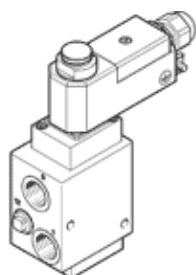


# elektromagnetický ventil

## VOFC-L-M32C-MC-G12-1UK4-EX4ME

č. dílu: 562880

FESTO



## katalogový list

parametr	hodnota
funkce ventilu	3/2 monostabilní, v klidu uzavř.
typ ovládání	elektrický
stavební šířka	51 mm
normální jmenovitý průtok	3,000 l/min
provozní tlak	2 ... 8 bar
konstrukce	nepřímo řízený sedlový ventil
typ návratu do původní polohy	mechanická pružina
stupeň krytí	IP65
jmenovitá světlost	12 mm
princip těsnění	měkký
montážní poloha	libovol.
pomocné ruční ovládání	žádný
typ řízení	nepřímo řízené
napájení řídicím tlakem	vně vnitřní
směr proudění	nelze obrátit
úroveň integrity bezpečnosti (Safety Integrity Level - SIL)	do SIL 4 režim vysokých požadavků (High Demand mode) až do SIL 4 režim nízkých požadavků (Low Demand mode)
upozornění k provoznímu tlaku	0 - 8 barů s vnějším přívodem řídicího tlaku
průtok při přívodu tlaku Kv	3.8 m <sup>3</sup> /h
průtok při odvětrání Kv	3.8 m <sup>3</sup> /h
vypínací čas	12 ms
spínací čas	20 ms
spínací cyklus	100%
parametry cívky	24 V AC: 1,8 VA 24 V DC: 1,8 W
přípustné výkyvy napětí	-15 % / +10 %
kategorie ATEX pro plyny	II 2G
Ex - druh ochrany před vzplanutím plynů	Ex emb II T6, T5
ATEX kategorie pro prach	II 2D
Ex - druh ochrany před vzplanutím prachu	Ex tD A21 IP65 T80°C, T95°C
Ex - teplota okolí	T5: -20°C ≤ Ta ≤ +60°C T6: -20°C ≤ Ta ≤ +50°C T80°C: -20°C ≤ Ta ≤ +50°C T95°C: -20°C ≤ Ta ≤ +60°C
certifikát vydavatele	PTB 08 ATEX 2042 X
provozní médium	stlačený vzduch podle ISO8573-1:2010 [-:-:-]
značka CE (viz prohlášení o shodě)	podle směrnice EU pro ochranu Ex (ATEX)
třída odolnosti korozi KBK	4
teplota média	-25 ... 60 °C
hmotnost výrobku	1,210 g
elektrické připojení	svorkovnice v rozvaděči, závit pro vstup kabelu M20x1,5
připojení pneumatiky 1	G1/2
připojení pneumatiky 2	G1/2
připojení pneumatiky 3	G1/2
upozornění k materiálu	obsahuje látky LABS ve shodě s RoHS
informace o materiálu těsnění	NBR
informace o materiálu pouzdra	hliník potaženo tvrdokovem