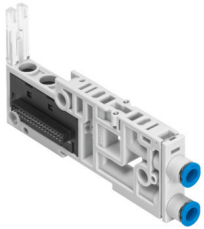


Připojovací deska VMPAL-AP-10-QS1/4"-2-T1

Číslo dílu: 561024

FESTO



Technické údaje

Parametr	Hodnota
Šířka	10.7 mm
Délka	107.3 mm
Rozteč	10.7 mm
Velikost ventilu	10 mm
Oddělení tlakových zón	kanál 1
Max. počet pozic pro ventily	1
Směr proudění	reverzibilní
Konstrukce ventilového terminálu	lze kombinovat různé velikosti ventilů
Maximální počet cívek ventilů	2
Provozní tlak	-0.09 MPa...1 MPa -0.9 bar...10 bar
Řídicí tlak, MPa	0.3 MPa...0.8 MPa
Řídicí tlak	3 bar...8 bar
Provozní médium	stlačený vzduch podle ISO 8573-1:2010 [7:4:4]
Upozornění k provoznímu/řídicímu médiu	mazaný provoz je možný (od mazání pak již nelze upustit)
Třída odolnosti korozi KBK	3 - silné nároky na odolnost korozi
Shoda s LABS	VDMA24364-B1/B2-L
Okolní teplota	-5 °C...50 °C
Hmotnost výrobku	30 g
Pneumatické připojení 2	pro hadici s vnějším průměrem 1/4"
Pneumatické připojení 4	pro hadici s vnějším Ø 1/4"
Upozornění k materiálu	v souladu s RoHS
Materiál připojovací desky	zesílený PA