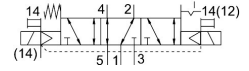
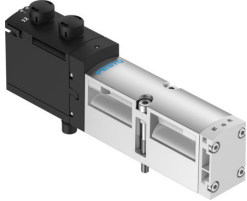


Elektromagnetický ventil VSVA-B-P53AD-ZD-A1-1T1L

Číslo dílu: 560728

FESTO



Technické údaje

Parametr	Hodnota
Funkce ventilu	5/3, výstup 2 pod tlakem, 4 odvětrán
Druh ovládání	elektrick.
Šířka	26 mm
normální jmenovitý průtok (normalizovaný podle DIN 1343)	700 l/min
Pneumatický pracovní výstup	velikost přípojovací desky 26 mm, dle ISO 15407-2 G1/4
Provozní napětí	24 V DC
Provozní tlak	-0.09 MPa...1 MPa -0.9 bar...10 bar
Konstrukce	pístové šoupátko
Způsob návratu do základní polohy	mechanická pružina elektrické ovládání
Stupeň krytí	IP65 NEMA 4
Jmenovitá světlost	9 mm
Funkce odvětrání	lze škrtit přes škrtecí desku přes samostatnou přípojovací desku
Princip těsnění	měkké
Montážní poloha	libovoln.
Pomocné ruční ovládání	s aretací tlačítkem zakryto
Způsob řízení	nepřímo řízené
Napájení řídicím tlakem	vnějš. interní
Směr proudění	libovoln.
Překrytí	negativní překrytí
Indikace stavu signálu	LED
Řídicí tlak, MPa	0.3 MPa...1 MPa
Řídicí tlak	3 bar...10 bar
Průtok ventilem	700 l/min
Průtok ventilem na samostatné přípojovací desce	700 l/min
Průtok ventilem, řadově pneumaticky propoj., optimalizace na průtok	700 l/min

Parametr	Hodnota
Průtok ventilem, pneum. řadové uspořádání	700 l/min
Nesymetrický spínací čas vyp.	36 ms pro stranu řízení 12
Nesymetrický spínací čas, zap.	19 ms pro stranu řízení 12 9 ms pro řídicí stranu 14
Doba sepnutí	100%
Max. pozitivní zkušební impuls při signálu 0	1200 µs
Max. negativní kontrolní impuls při signálu 1	1100 µs
Jmenovité provozní napětí DC	24 V
Hodnoty cívek	24 V DC: 1,6 W
Odolnost nárazům napětí	2.5 kV
Třída znečištění	3
Přípustné výkyvy napětí	+/- 10 %
Provozní médium	stlačený vzduch podle ISO 8573-1:2010 [7:4:4]
Upozornění k provoznímu/řídicímu médiu	mazaný provoz je možný (od mazání pak již nelze upustit)
Odolnost vibracím	test použití v dopravě, stupeň 2, podle FN 942017-4 a EN 60068-2-6
Odolnost nárazům	zkouška odolnosti nárazům, stupeň 2 podle normy FN942017-5 a EN 60068-2-27
Třída odolnosti korozi KBK	0 - žádné nároky na odolnost korozi
Shoda s LABS	VDMA24364-B1/B2-L
Teplota média	-5 °C...50 °C
Relativní vlhkost vzduchu	0 - 90 %
Hladina akustického tlaku	85 dB(A)
Okolní teplota	-5 °C...50 °C
Max. utahovací moment, upevnění ventilu	1.8 Nm...2.2 Nm
Hmotnost výrobku	301 g
Elektrické připojení	4 vodiče konektor podle ISO 15407-2
Způsob upevnění	na přípojovací desku
Připojení řídicího tlaku vzduchu 12/14	přípojovací deska velikosti 26 mm podle ISO 15407-2
Připojení odvětrání řídicího tlaku vzduchu 82/84	svedené nesvedeno volitelně:
Připojení pneumatiky 1	přípojovací deska velikosti 26 mm podle ISO 15407-2
Pneumatické připojení 2	Přípojovací deska velikosti 26 mm dle ISO 15407-2
Pneumatické připojení 3	Velikost přípojovací desky 26 mm dle ISO 15407-2
Pneumatické připojení 4	přípojovací deska velikosti 26 mm podle ISO 15407-2
Připojení pneumatiky 5	přípojovací deska velikosti 26 mm podle ISO 15407-2
Upozornění k materiálu	v souladu s RoHS
Materiál těsnění	FPM NBR
Materiál tělesa	tlakový odlitek z hliníku PA
Materiál šroubů	ocel, pozinkováno