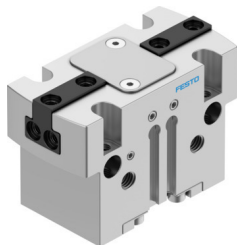


# Paralelní chapadlo HGPT-20-A-B-F-G2

Číslo dílu: 560203

FESTO



## Technické údaje

Parametr	Hodnota
Velikost	20
Zdvih každé čelisti	2 mm
Max. přesnost při výměně	0.2 mm
Max. úhlová vůle čelistí chapadla ax, ay	0.1 stupeň
Max. vůle úchopných čelistí Sz	0.02 mm
Rotační symetrie	0.2 mm
Opakovatelná přesnost chapadla	0.04 mm
Počet úchopných čelistí	2
Druh pohonu	pneumatick.
Montážní poloha	libovoln.
Princip činnosti	dvojčinný
Funkce chapadla	paralelní
Zajištění úchopné síly	při sevření
Konstrukce	nakloněná rovina nucený průběh pohybu
Snímání poloh	pro přiblížovací čidlo
Provozní tlak	4 bar...8 bar
Provozní tlak profuku vzduchem	0 bar...0.5 bar
Max. pracovní frekvence chapadla	3 Hz
Min. čas na otevření při 6 barech	38 ms
Min. doba zavírání při 6 barech	14 ms
Max. hmotnost, každý externí palec chapadla	50 g
Provozní médium	stlačený vzduch podle ISO 8573-1:2010 [7:4:4]
Upozornění k provoznímu/řídícímu médiu	mazaný provoz je možný (od mazání pak již nelze upustit)
Třída odolnosti korozi KBK	2 - mírné nároky na odolnost korozi
Shoda s LABS	VDMA24364-B1/B2-L
Stupeň krytí	IP40
Okolní teplota	5 °C...60 °C
Moment setrvačnosti	0.445 kg.cm <sup>2</sup>
Max. statická síla na čelistech chapadla Fz	700 N
Max. moment na čelisti Mx, statický	15 Nm
Max. moment na úchopné čelisti My, statický	15 Nm

Parametr	Hodnota
Max. moment na čelistí chapadla Mz, statický	8 Nm
Interval následného mazání vodicích prvků	5 MioCyc
Hmotnost výrobku	155 g
Způsob upevnění	vnitřním závitem a středící dutinkou s průchozím otvorem a středící dutinkou s průchozími dírami a lícovaným kolíkem s vnitřním závitem a lícovaným kolíkem volitelně:
Připojení profuku vzduchem	M5
Pneumatické připojení	M5
Upozornění k materiálu	v souladu s RoHS
Materiál krytky	silně legovaná ocel, nerezová
Materiál tělesa	eloxovaný hliník
Materiál čelistí chapadla	ocel, tvrzená