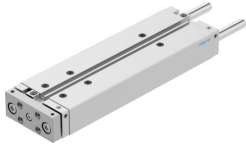


# Vodící válec DFM-20-200-B-PPV-A-KF

Číslo dílu: 559484

FESTO



## Technické údaje

Parametr	Hodnota
Zdvih	200 mm
Průměr pístu	20 mm
Provozní režim pohonné jednotky	pohyb. díl
Tlumení	nastavitelné pneumatické tlumení na obou stranách
Montážní poloha	libovoln.
Vedení	vedení v kuličkových oběžných pouzdrech
Konstrukce	vedení
Snímání poloh	pro přibližovací čidlo
Provozní tlak	0.2 MPa...1 MPa 2 bar...10 bar
Princip činnosti	dvojčinný
Provozní médium	stlačený vzduch podle ISO 8573-1:2010 [7:4:4]
Upozornění k provoznímu/řídícímu médiu	mazaný provoz je možný (od mazání pak již nelze upustit)
Třída odolnosti korozi KBK	0 - žádné nároky na odolnost korozi
Shoda s LABS	VDMA24364-B1/B2-L
Třída čistého prostoru	Třída 7 podle ISO 14644-1
Okolní teplota	-5 °C...60 °C
Energie nárazu v koncových polohách	0.2 J
Teoretická síla při 6 barech, pohyb vzad	158 N
Teoretická síla při 6 barech, pohyb vpřed	188 N
Alternativní připojení	viz výkres výrobku
Pneumatické připojení	M5
Upozornění k materiálu	v souladu s RoHS
Materiál víka	tvárná slitina hliníku
Materiál těsnění	NBR
Materiál tělesa	tvárná slitina hliníku
Materiál pístnice / pohybové tyče	silně legovaná ocel, nerezová