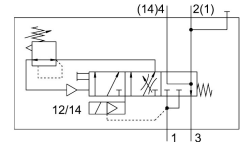
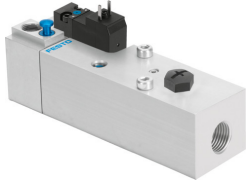


Ventil s pomalým náběhem tlaku VABF-S6-1-P5A4-N12-4-1

FESTO

Číslo dílu: 558231



Technické údaje

Parametr	Hodnota
Max. pozitivní zkušební impuls při signálu 0	2500 μ s
Max. negativní kontrolní impuls při signálu 1	1400 μ s
Odolnost vibracím	test použitý v dopravě, stupeň 2, podle FN 942017-4 a EN 60068-2-6
Odolnost nárazům	zkouška odolnosti nárazům, stupeň 2 podle normy FN942017-5 a EN 60068-2-27
Vychází z norem	ISO 5599-2
Druh ovládání	elektrick.
Princip těsnění	měkké
Montážní poloha	libovoln.
Pomocné ruční ovládání	s aretací vrací se samočinně prostřednictvím elektrického řídicího signálu
Konstrukce	pístové šoupátko
Způsob návratu do základní polohy	mechanická pružina
Způsob řízení	nepřímé řízení
Napájení řídicím tlakem	interní
Směr proudění	není reverzibilní
Funkce ventilu	funkce pomalého náběhu tlaku
Upozornění k nucené dynamizaci	frekvence spínání minimálně 1/měsíc
Provozní tlak	0.2 MPa...1.2 MPa 2 bar...12 bar
Přednastavení přepínacího tlaku	0.4 MPa
Normální jmenovitý průtok, přívod tlaku	3000 l/min
Normální jmenovitý průtok odvětrání	3300 l/min
Jmenovité provozní napětí DC	24 V
Hodnoty cívek	24 V DC: 2,5 W
Přípustné výkyvy napětí	+/- 10 %
Provozní médium	stlačený vzduch podle ISO 8573-1:2010 [7:4:4]
Upozornění k provoznímu/řídicímu médiu	mazaný provoz je možný (od mazání pak již nelze upustit)
Třída odolnosti korozi KBK	0 - žádné nároky na odolnost korozi
Shoda s LABS	VDMA24364-B1/B2-L
Stupeň krytí	IP65 NEMA 4

Parametr	Hodnota
Okolní teplota	-5 °C...50 °C
Hmotnost výrobku	590 g
Elektrické připojení	Tvar C konektor podle EN 175301-803 čtyřhranný tvar
Způsob upevnění	na připojovací desku
Připojení řídicího tlaku vzduchu 12/14	připojovací deska velikosti 1 podle ISO 5599-2
Připojení pneumatiky 1	Připojovací deska velikosti 1 podle ISO 5599-2
Pneumatické připojení 2	Připojovací deska velikosti 1 dle ISO 5599-2
Pneumatické připojení 3	G1/2
Pneumatické připojení 4	připojovací deska velikosti 1 podle ISO 5599-2
Upozornění k materiálu	v souladu s RoHS
Materiál těsnění	HNBR NBR
Materiál tělesa	tvárná slitina hliníku
Materiál šroubů	ocel pozinkováno