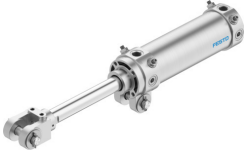


Válec s kloubem DWC-50- -Y-AB

Číslo dílu: 558139

FESTO



Technické údaje

Parametr	Hodnota
Zdvih	10 mm...200 mm
Průměr pístu	50 mm
Závit na pístnici / pohybové tyči	M16x1,5
Šířka vidlicové koncovky / kyvného upevnění	16.5 mm
Tlumení	nastavitelné pneumatické tlumení na obou stranách
Montážní poloha	libovoln.
Konstrukce	píst Pístnice s vidlicovou koncovkou Kyvné upevnění na ložiskové víko trubka válce
Regulace rychlosti	integrované škrticí ventily na obou stranách
Snímání poloh	pro přibližovací čidlo
Zakončení pístnice / pohybové tyče	vnější závit, s vidlicovou koncovkou
Provozní tlak	1 bar...10 bar
Princip činnosti	dvojčinný
Provozní médium	stlačený vzduch podle ISO 8573-1:2010 [7:4:4]
Upozornění k provoznímu/řídícímu médiu	mazaný provoz je možný (od mazání pak již nelze upustit)
Třída odolnosti korozi KBK	0 - žádné nároky na odolnost korozi
Shoda s LABS	VDMA24364-B2-L
Okolní teplota	-10 °C...60 °C
Energie nárazu v koncových polohách	0.7 J
Délka tlumení	20 mm
Teoretická síla při 6 barech, pohyb vzad	990 N
Teoretická síla při 6 barech, pohyb vpřed	1178 N
Pohybující se hmotnost při zdvihu 0 mm	664 g
Nárůst pohybující se hmotnosti na 10 mm zdvihu	25 g
Základní hmotnost při zdvihu 0 mm	1338 g
Přídavek hmotnosti na 10 mm zdvihu	37 g
Alternativní připojení	viz výkres výrobku
Způsob upevnění	s kyvným upevněním na předním víku s příslušenstvím
Pneumatické připojení	Rc1/4

Parametr	Hodnota
Materiál vidlicové koncovky	ocelolitina zušlechťená ocel
Upozornění k materiálu	v souladu s RoHS
Materiál stíracího kroužku	bronz
Materiál víka	tlakový odlitek z hliníku eloxováno
Materiál těsnění	NBR
Materiál pístitnice / pohybové tyče	kalená ocel tvrdě chromovaný
Materiál trubky válce	tvárná slitina hliníku eloxováno