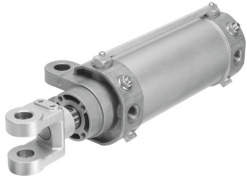


Válec s kloubem DW-80-150-Y-A

Číslo dílu: 557913

FESTO



Technické údaje

Parametr	Hodnota
Zdvih	150 mm
Průměr pístu	80 mm
Závit na pístnici / pohybové tyči	M20x1,5
Šířka vidlicové koncovky / kyvného upevnění	28 mm
Tlumení	nastavitelné pneumatické tlumení na obou stranách
Montážní poloha	libovoln.
Konstrukce	píst Pístnice s vidlicovou koncovkou Kyvné upevnění na ložiskové víko trubka válce
Regulace rychlosti	integrované škrticí ventily na obou stranách
Snímání poloh	pro přibližovací čidlo
Zakončení pístnice / pohybové tyče	vnější závit, s vidlicovou koncovkou
Provozní tlak	1 bar...10 bar
Princip činnosti	dvojčinný
Provozní médium	stlačený vzduch podle ISO 8573-1:2010 [7:4:4]
Upozornění k provoznímu/řídícímu médiu	mazaný provoz je možný (od mazání pak již nelze upustit)
Třída odolnosti korozi KBK	0 - žádné nároky na odolnost korozi
Shoda s LABS	VDMA24364-B2-L
Okolní teplota	-10 °C...60 °C
Energie nárazu v koncových polohách	1,8 J
Délka tlumení	30 mm
Teoretická síla při 6 barech, pohyb vzad	2721 N
Teoretická síla při 6 barech, pohyb vpřed	3016 N
Pohybující se hmotnost při zdvihu 0 mm	1651 g
Nárůst pohybující se hmotnosti na 10 mm zdvihu	39 g
Základní hmotnost při zdvihu 0 mm	4185 g
Přídavek hmotnosti na 10 mm zdvihu	65 g
Alternativní připojení	viz výkres výrobku
Způsob upevnění	s kyvným upevněním na předním víku s příslušenstvím
Pneumatické připojení	Rc3/8

Parametr	Hodnota
Materiál vidlicové koncovky	ocelolitina zušlechťená ocel
Upozornění k materiálu	v souladu s RoHS
Materiál stíracího kroužku	bronz
Materiál víka	tlakový odlitek z hliníku eloxováno
Materiál těsnění	NBR
Materiál pístitnice / pohybové tyče	kalená ocel tvrdě chromovaný
Materiál trubky válce	tvárná slitina hliníku eloxováno