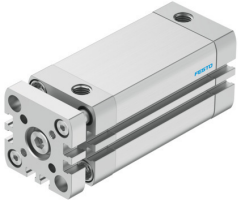


# Kompaktní válec ADNGF-1 1/4"-2 1/2"-P-A

Číslo dílu: 557239

FESTO



## Technické údaje

Parametr	Hodnota
Zdvih	2.5 in
Průměr pístu	1 1/4"
Vychází z norem	ISO 21287
Tlumení	pružné tlumicí kroužky/destičky na obou stranách
Montážní poloha	libovoln.
Konstrukce	píst Pístnice Profilová trubka
Snímání poloh	pro přibližovací čidlo
Pojištění proti pootočení / vedení	vodicí tyč s pohybovou deskou
Provozní tlak	0.1 MPa...1 MPa 1 bar...10 bar
Princip činnosti	dvojčinný
Provozní médium	stlačený vzduch podle ISO 8573-1:2010 [7:4:4]
Upozornění k provoznímu/řídícímu médiu	mazaný provoz je možný (od mazání pak již nelze upustit)
Třída odolnosti korozi KBK	2 - mírné nároky na odolnost korozi
Shoda s LABS	VDMA24364-B1/B2-L
Okolní teplota	-4 °F...176 °F
Energie nárazu v koncových polohách	0.295 ft lbf
Teoretická síla při 6 barech, pohyb vzad	93.3 lbf
Teoretická síla při 6 barech, pohyb vpřed	109 lbf
Pohybující se hmotnost při zdvihu 0 mm	4.32 oz
Nárůst pohybující se hmotnosti na 10 mm zdvihu	1.35 oz
Základní hmotnost při zdvihu 0 mm	11.6 oz
Přídavek hmotnosti na 10 mm zdvihu	0.602 oz
Způsob upevnění	volitelně: s průchozí dírou s vnitřním závitem s příslušenstvím
Pneumatické připojení	NPT1/8
Materiál lícovaných šroubů	ocel
Materiál víka	Tvárná hliníková slitina, eloxovaná
Materiál těsnění	NBR

<b>Parametr</b>	<b>Hodnota</b>
Materiál dynamických těsnění	TPE-U(PU)
Materiál koncové desky	tvárný slitina hliníku, eloxováno
Materiál pístitnice / pohybové tyče	silně legovaná ocel
Materiál trubky válce	tvárná hliníková slitina, hladce eloxováno