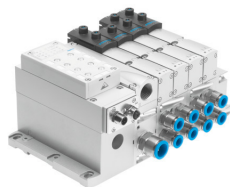


# Ventilový terminál VTSA-ASI-NPT

Číslo dílu: 555565

FESTO



## Technické údaje

Parametr	Hodnota
Elektrické ovládání	průmyslová síť
Elektrický systém vst./výst.	ano
Typ terminálu	44
Provozní médium	stlačený vzduch podle ISO 8573-1:2010 [7:4:4]
Upozornění k provoznímu/řídícímu médiu	mazaný provoz je možný (od mazání pak již nelze upustit)
Okolní teplota	-5 °C...50 °C
Skladovací teplota	-20 °C...60 °C
Relativní vlhkost vzduchu	0 - 90 %
Stupeň krytí	IP65
Třída odolnosti korozi KBK	0 - žádné nároky na odolnost korozi
Provozní tlak	-0.09 MPa...1 MPa -0.9 bar...10 bar
Řídicí tlak, MPa	0.3 MPa...1 MPa
Řídicí tlak	3 bar...10 bar
Provozní tlak pro ventilový terminál s interním napájením řídicího tlaku	0.3 MPa...1 MPa 3 bar...10 bar 43.5 psi...145 psi
Značka CE (viz prohlášení o shodě)	podle směrnice EU-EMV
Značka UKCA (viz prohlášení o shodě)	podle předpisů UK pro EMC podle předpisů UK RoHS
Značka KC	KC-EMC
Certifikát	BIA C-Tick c UL us - Recognized (OL)
Upozornění k materiálu	v souladu s RoHS
Konstrukce ventilového terminálu	modulární, lze kombinovat velikosti ventilů
Druh ovládání	elektrick.

Parametr	Hodnota
Funkce ventilu	2x 2/2, v klidu uzavř., monostabil. 2x3/2, uzavřen, monostabilní 2x 3/2, v klidu otevřen, monostabilní 2x3/2, otevřen/uzavřen, monostabilní 5/2, bistabilní 5/2, bistabilní, s dominantním signálem 5/2 monostabilní 5/2, monostabilní, bezpečnostní funkce 5/3, ve stř. poloze pod tlakem 5/3, ve stř. pol. odvětráno 5/3, ve stř poloze uzavřený 5/3, výstup 2 pod tlakem, 4 odvětrán
Konstrukce	pístově šoupátko
Velikost ventilu	18 mm 26 mm 42 mm 52 mm 65 mm
Napájení řídicím tlakem	vnějš. interní
Max. normální jmenovitý průtok	550 l/min pro 18 mm 1100 l/min při 26 mm 1300 l/min pro 42 mm 2900 l/min pro 52 mm 4000 l/min pro 65 mm
Vhodnost pro podtlak	ano
Funkce odvětrání	přes škrticí desku
Pneumatický pracovní výstup	1/8 NPTF 1/4 NPT 3/8 NPT 1/2 NPT 1 1/2 NPT QS-6 QS-8 QS-10 QS-12 QS-16
Indikace stavu signálu	LED
Jmenovité provozní napětí DC	24 V
Přípustné výkyvy napětí	+/- 10 %