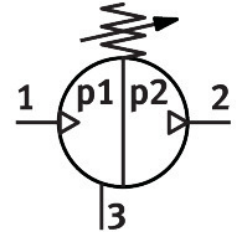
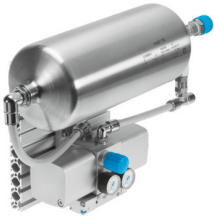


# Zesilovač tlaku DPA-40-16-CRVZS2

Číslo dílu: 552929

FESTO



## Technické údaje

Parametr	Hodnota
Průměr pístu	40 mm
Objem	2 l
Montážní poloha	libovoln.
Konstrukce	Zesilovač tlaku se dvěma písty se zásobníkem na stlačený vzduch manometrem se zpětným ventilem
Indikace tlaku	manometrem
Výstupní tlak 2	0.45 MPa...1.6 MPa 4.5 bar...16 bar 65.25 psi...232 psi
Provozní tlak	0.25 MPa...0.8 MPa 2.5 bar...8 bar 36.25 psi...116 psi
Rozsah regulace tlaku, MPa	0.45 MPa...1.6 MPa
Rozsah regulace tlaku	4.5 bar...16 bar
Rozsah regulace tlaku, psi	65.25 psi...232 psi
Vstupní tlak 1	2 bar...8 bar
Vstupní tlak 1 MPa	0.2 MPa...0.8 MPa
Vstupní tlak 1 psi	29 psi...116 psi
Provozní médium	stlačený vzduch podle ISO 8573-1:2010 [7:3:4]
Upozornění k provoznímu/řídícímu médiu	provoz s přimazáváním není možný
Třída odolnosti korozi KBK	2 - mírné nároky na odolnost korozi
Shoda s LABS	VDMA24364-B1/B2-L
Skladovací teplota	5 °C...60 °C
Okolní teplota	5 °C...60 °C
Hmotnost výrobku	4400 g
Způsob upevnění	s kameny do drážky
Připojení pneumatiky 1	QS-10
Pneumatické připojení 2	KD4
Pneumatické připojení 3	tlumič hluku

<b>Parametr</b>	<b>Hodnota</b>
Upozornění k materiálu	v souladu s RoHS
Materiál zásobníku na stlačený vzduch	silně legovaná ocel, nerezová