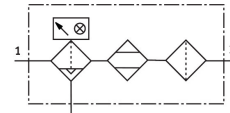


# Adsorpční sušička PDAD-73-G1/2

Číslo dílu: 552174

FESTO



## Technické údaje

Parametr	Hodnota
Montážní poloha	svisle vodorovn.
Konstrukce	adsorpční sušička regenerovaná za studena
Vstupní tlak 1	4 bar...16 bar
Příkon při 24 VDC	9.6 W
příkon při 230 V AC	16 VA
Třída znečištění	2
Značka KC	KC-EMC
Značka CE (viz prohlášení o shodě)	podle směrnice EU pro tlaková zařízení podle směrnice EU-EMV podle směrnice EU pro nízká napětí
Značka UKCA (viz prohlášení o shodě)	podle britských předpisů pro tlaková zařízení podle předpisů UK pro EMC podle předpisů UK pro elektrické provozní prostředky
Provozní médium	stlačený vzduch podle ISO 8573-1:2010 [6:-:4]
Upozornění k provoznímu/řídícímu médiu	provoz s přimazáváním není možný žádná voda v kapalném stavu
Tlakový rosny bod	-40 °C
Tlakový rosny bod při zmenšeném průtoku	-70 °C
Třída odolnosti korozi KBK	2 - mírné nároky na odolnost korozi
Shoda s LABS	VDMA24364-B1/B2-L
Skladovací teplota	-20 °C...60 °C
Třída čistoty vzduchu na výstupu	Stlačený vzduch podle ISO 8573-1:2010 [2:1:2] při -70°C Stlačený vzduch podle ISO 8573-1:2010 [2:2:2] při -40°C
Teplota média	2 °C...50 °C
Stupeň krytí	IP65 II
Kategorie přepětí	II
Okolní teplota	5 °C...50 °C
Hmotnost výrobku	31000 g
Elektrické připojení 1, funkce	elektrické napájení AC
Elektrické připojení 1, druh připojení	zásuvka
Elektrické připojení 1, připojovací technika	připojovací obrazec tvaru C, podle průmyslového standardu 9,4 mm
Elektrické připojení 1, počet pinů/vodičů	3

Parametr	Hodnota
Elektrické připojení 1, obsazené piny/vodiče	2
Elektrické připojení 2, funkce	elektrické napájení DC
Elektrické připojení 2, druh připojení	Zásuvka
Elektrické připojení 2, připojovací technika	připojovací obrazec, tvar C, podle průmyslového standardu 9,4 mm
Elektrické připojení 2, počet pinů/žil	4
Elektrické připojení 2, obsazené piny/žily	2
Způsob upevnění	s příslušenstvím
Připojení pneumatiky 1	G1/2
Pneumatické připojení 2	G 1/2
Upozornění k materiálu	v souladu s RoHS
Materiál tělesa	tvárná slitina hliníku