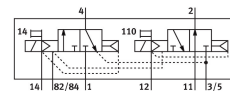
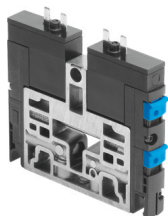


Elektromagnetický ventil

CPV10-M1H-3OLS-3GLS-M7-B-EX

Číslo dílu: 550699

FESTO



Technické údaje

Parametr	Hodnota
Funkce ventilu	2x3/2, otevřen/uzavřen, monostabilní
Druh ovládní	elektrick.
Velikost ventilu	10 mm
normální jmenovitý průtok (normalizovaný podle DIN 1343)	400 l/min
Pneumatický pracovní výstup	M7
Provozní napětí	24 V DC
Provozní tlak	0 MPa...1 MPa 0 bar...10 bar
Konstrukce	pístové šoupátko
Způsob návratu do základní polohy	pneumatická pružina
Stupeň krytí	IP50
Jmenovitá světlost	4 mm
Funkce odvětrání	nelze škrtit
Princip těsnění	měkké
Montážní poloha	libovoln.
Pomocné ruční ovládní	s aretací tlačítkem
Způsob řízení	nepřímo řízené
Napájení řídicím tlakem	vnějš. interní
Směr proudění	není reverzibilní
Překrytí	pozitivní překrytí
Řídicí tlak, MPa	0.3 MPa...0.8 MPa
Řídicí tlak	3 bar...8 bar
Hodnota b	0.4
Hodnota C	1.6 l/sbar
Spínací čas vyp.	37 ms
Spínací čas zap.	17 ms
Doba sepnutí	100 % ve spojení s omezením přídržného proudu
Potřebný odebíraný proud	0.016 A
Max. vstupní výkon Pi	0,76 W
Max. vstupní napětí Ui	32 V

Parametr	Hodnota
Max. vstupní proud Ii	0,2 A
Účinná vnitřní indukčnost Li	zanedbatelně malé
Účinná vnitřní kapacita Ci	zanedbatelně malé
Provozní médium	stlačený vzduch podle ISO 8573-1:2010 [7:4:4]
Upozornění k provoznímu/řídícímu médiu	mazaný provoz je možný (od mazání pak již nelze upustit)
Třída odolnosti korozi KBK	2 - mírné nároky na odolnost korozi
Shoda s LABS	VDMA24364-B1/B2-L
Skladovací teplota	-20 °C...40 °C
Teplota média	-5 °C...50 °C
Okolní teplota	-5 °C...50 °C
Hmotnost výrobku	70 g
Způsob upevnění	s průchozí dírou
Připojení řídicího tlaku vzduchu 12/14	sběrné připojení
Připojení odvětrání řídicího tlaku vzduchu 82/84	sběrné připojení
Připojení pneumatiky 1	sběrné připojení
Pneumatické připojení 11	sběrné připojení
Pneumatické připojení 2	M7
Pneumatické připojení 3/5, svedeno	přípojka pro svedení
Pneumatické připojení 4	M7
Upozornění k materiálu	v souladu s RoHS
Materiál těsnění	HNBR NBR
Materiál tělesa	tlakový odlitek z hliníku mosaz POM PPS ocel