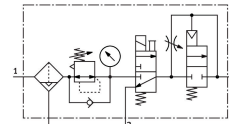


# Kombinace jednotek pro úpravu stlačeného vzduchu MSB6N-1/2:J2D7A1-WP

FESTO

Číslo dílu: 550509



## Technické údaje

Parametr	Hodnota
Velikost	6
Řada	MS
Zabezpečení ovládání	otočná hlavice s aretací s příslušenstvím, uzamykatelný
Montážní poloha	svisle +/- 5°
Jemnost filtru	40 µm
Odpouštění kondenzátu	automaticky
Konstrukce	Ventil s pomalým náběhem tlaku spínací ventil regulátor s filtrem a manometrem
Funkce regulátoru	konstantní výstupní tlak s kompenzací napájecího tlaku se sekundárním odvětráním se zpětným odvětráním
Ochrana nádobky	ochranný koš z plastu
Indikace tlaku	manometrem
Provozní tlak	4,5 bar...10 bar
Rozsah regulace tlaku	4 bar...9 bar
normální jmenovitý průtok (normalizovaný podle DIN 1343)	3100 l/min
Hodnoty cívek	24 V DC: 2,5 W
Provozní médium	stlačený vzduch dle ISO 8573-1:2010 [7:4:-] netečné plyny
Upozornění k provoznímu/řídícímu médiu	mazaný provoz je možný (od mazání pak již nelze upustit)
Třída odolnosti korozi KBK	2 - mírně nároky na odolnost korozi
Shoda s LABS	VDMA24364-B1/B2-L
Skladovací teplota	-10 °C...60 °C
Vhodnost pro použití v potravinářství	viz rozšířené informace o materiálu
Třída čistoty vzduchu na výstupu	stlačený vzduch dle ISO 8573-1:2010 [7:4:4]
Teplota média	5 °C...50 °C
Okolní teplota	5 °C...50 °C
Hmotnost výrobku	2400 g
Způsob upevnění	s příslušenstvím
Připojení pneumatiky 1	1/2 NPT

<b>Parametr</b>	<b>Hodnota</b>
Pneumatické připojení 2	NPT1/2
Pneumatické připojení 3	G1/2
Upozornění k materiálu	v souladu s RoHS
Materiál tělesa	tlakový odlitek z hliníku
Materiál nádoby	PC