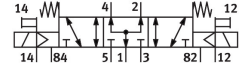
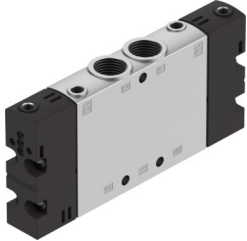


# Základní ventil CPE18-P1-5/3BS-1/4

Číslo dílu: 550162

FESTO



## Technické údaje

Parametr	Hodnota
Funkce ventilu	5/3, ve stř. poloze pod tlakem
Druh ovládání	prostřednictvím rozhraní nepřímého řízení ISO 15218
Šířka	18 mm
normální jmenovitý průtok (normalizovaný podle DIN 1343)	1300 l/min
Pneumatický pracovní výstup	G1/4
Provozní tlak	-0.09 MPa...1 MPa -0.9 bar...10 bar
Konstrukce	pístově šoupátko
Způsob návratu do základní polohy	mechanická pružina
Certifikát	c UL us - Recognized (OL)
Námořní klasifikace	viz. certifikát
Značka CE (viz prohlášení o shodě)	podle směrnice EU pro nízká napětí
Značka UKCA (viz prohlášení o shodě)	podle předpisů UK pro elektrické provozní prostředky
Úřad, který vydal certifikát	DNV-TAA000032X UL MH19482
Jmenovitá světlost	8 mm
Funkce odvětrání	lze škrtit
Princip těsnění	měkké
Montážní poloha	libovoln.
Pomocné ruční ovládání	tlačítkem
Způsob řízení	nepřímé řízení
Napájení řídicím tlakem	vnějš.
Směr proudění	reverzibilní
Označení pozice pro ventil	držák popisových štítků
Překrytí	pozitivní překrytí
Řídicí tlak, MPa	0.25 MPa...1 MPa
Řídicí tlak	2.5 bar...10 bar
Spínací čas vyp.	34 ms
Spínací čas zap.	20 ms
Doba sepnutí	100%
Max. pozitivní zkušební impuls při signálu 0	3300 μs
Max. negativní kontrolní impuls při signálu 1	3100 μs

Parametr	Hodnota
Přípustné výkyvy napětí	-15 % / +10 %
Provozní médium	stlačený vzduch podle ISO 8573-1:2010 [7:4:4]
Upozornění k provoznímu/řídícímu médiu	mazaný provoz je možný (od mazání pak již nelze upustit)
Odolnost vibracím	test použití v dopravě, stupeň 2, podle FN 942017-4 a EN 60068-2-6
Odolnost nárazům	zkouška odolnosti nárazům, stupeň 2 podle normy FN942017-5 a EN 60068-2-27
Třída odolnosti korozi KBK	2 - mírné nároky na odolnost korozi
Shoda s LABS	VDMA24364-B1/B2-L
Teplota média	-5 °C...50 °C
Řídící médium	stlačený vzduch podle ISO 8573-1:2010 [7:4:4]
Okolní teplota	-5 °C...50 °C
Hmotnost výrobku	200 g
Způsob upevnění	s průchozí dírou
Připojení odvětrání řídicího tlaku 82	M5
Připojení odvětrání řídicího tlaku 84	M5
Připojení řídicího tlaku 12	M5
Připojení řídicího tlaku vzduchu 14	M5
Připojení pneumatiky 1	G1/4
Pneumatické připojení 2	G 1/4
Pneumatické připojení 3	G1/4
Pneumatické připojení 4	G1/4
Připojení pneumatiky 5	G1/4
Upozornění k materiálu	v souladu s RoHS
Materiál těsnění	NBR
Materiál tělesa	tlakový odlitek z hliníku