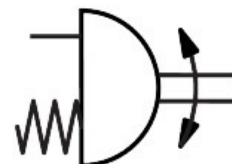
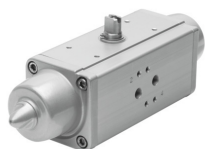


# Kyvný pohon DAPS-0720-090-RS3-F14

Číslo dílu: 549683

FESTO



## Technické údaje

| Parametr   | Hodnota  |
|--|--|
| Velikost nastavovacího pohonu                                  | 0720   |
| Připojovací obrazec na přírubě                                 | F14  |
| Úhel kyvu  | 90 stupeň  |
| Rozsah nastavení koncové polohy při 0°                         | -1 stupeň...9 stupeň   |
| Rozsah přestavení koncové polohy při jmenovitém úhlu vychýlení | 81 stupeň...91 stupeň  |
| Připojení hřídele, hloubka                                     | 38.5 mm  |
| Upozornění k rozsahu seřízení koncových poloh                  | volitelně je koncová poloha přestavitelná                          |
| Připojení k armatuře podle normy                               | ISO 5211   |
| Tlumení  | bez tlumení  |
| Montážní poloha  | libovoln.  |
| Princip činnosti   | jednočinn.   |
| Konstrukce   | kinematika pohybové desky  |
| Snímání poloh  | bez  |
| Směr zavírání  | zavírá doprava   |
| Připojení ventilu odpovídá normě                               | VDI/VDE 3845 (NAMUR)   |
| Safety Integrity Level (SIL)                                   | do SIL 2 Low Demand mode   |
| Připojovací tlak pro sílu pružiny                              | 0.42 MPa<br>4.2 bar  |
| Provozní tlak  | 0.42 MPa...0.84 MPa<br>4.2 bar...8.4 bar                           |
| Jmenovitý provozní tlak  | 0.56 MPa<br>5.6 bar  |
| Max. frekvence kyvu při 6 barech                               | 1 Hz   |
| Značka CE (viz prohlášení o shodě)                             | podle směrnice EU pro ochranu proti výbuchu (ATEX)                 |
| Značka UKCA (viz prohlášení o shodě)                           | podle předpisů UK EX   |
| Ochrana proti výbuchu  | zóna 1 (ATEX)<br>zóna 2 (ATEX)<br>zóna 21 (ATEX)<br>zóna 22 (ATEX) |
| Úřad, který vydal certifikát                                   | TÜV Nord 212170801   |
| Kategorie ATEX pro plyny                                       | II 2G  |
| Kategorie ATEX pro prach                                       | II 2D  |
| Typ ochrany proti výbuchu plynu                                | Ex h IIC T6...T3 Gb X  |

| Parametr  | Hodnota   |
|---|---|
| Ochrana proti zapálení a výbuchu prachu                               | Ex h IIC T85°C...T200°C Db X  |
| Teplota prostředí s nebezpečím výbuchu                                | -20 °C ≤ Ta ≤ +60 °C  |
| Provozní médium   | stlačený vzduch podle ISO 8573-1:2010 [7:4:4]   |
| Upozornění k provoznímu/řídícímu médiu                                | mazaný provoz je možný (od mazání pak již nelze upustit)  |
| Třída odolnosti korozi KBK  | 3 - silné nároky na odolnost korozi   |
| Shoda s LABS  | VDMA24364-B1/B2-L   |
| Okolní teplota  | -20 °C...80 °C  |
| Krouticí moment při jmenovitém provozním tlaku a úhlu kyvu 0°         | 840 Nm  |
| Točivý moment při jmenovitém provozním tlaku a úhlu kyvu 50°          | 450 Nm  |
| Krouticí moment při jmenovitém provozním tlaku a úhlu natočení 90°    | 660 Nm  |
| Upozornění k točivému momentu   | Provozní točivý moment pohonu nesmí být větší než maximální přípustný točivý moment uvedený v normě ISO 5211, vztažený k velikosti upevňovací příruby a spojky. |
| Moment pružiny pro návrat do zákl. pol. při úhlu kyvu 0°              | 360 Nm  |
| Moment pružiny na návrat do zákl. pol. při úhlu kyvu 50°              | 270 Nm  |
| Moment pružiny při návratu do zákl. pol., úhel kyvu 90°               | 540 Nm  |
| Síla pružiny  | 3   |
| Spotřeba vzduchu při 6 barech na cyklus 0°-jmenovitý úhel natočení-0° | 29.4 l  |
| Hmotnost výrobku  | 33000 g   |
| Připojení hřídele   | T36   |
| Pneumatické připojení   | G1/4  |
| Upozornění k materiálu  | v souladu s RoHS  |
| Materiál víka   | tvárná slitina hliníku  |
| Materiál těsnění  | FPM<br>NBR<br>PUR   |
| Materiál tělesa   | tvárná slitina hliníku  |
| Materiál šroubů   | silně legovaná ocel   |
| Materiál hřídele  | silně legovaná ocel   |
| Míslo materiálu hřídele   | 1.4305  |