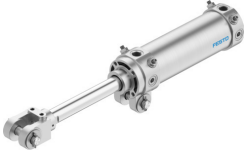


# Válec s kloubem DWA-50-100-Y

Číslo dílu: 549545

FESTO



## Technické údaje

| Parametr                                       | Hodnota   |
|--|---|
| Zdvih  | 100 mm  |
| Průměr pístu                                   | 50 mm   |
| Závit na pístnici / pohybové tyči              | M16x1,5   |
| Šířka vidlicové koncovky / kyvného upevnění    | 16 mm   |
| Tlumení  | nastavitelné pneumatické tlumení na obou stranách   |
| Montážní poloha                                | libovoln.   |
| Konstrukce                                     | píst<br>Pístnice s vidlicovou koncovkou<br>Kyvné upevnění na ložiskové víko<br>trubka válce |
| Regulace rychlosti                             | integrované škrticí ventily na obou stranách  |
| Snímání poloh                                  | bez   |
| Zakončení pístnice / pohybové tyče             | vnější závit, s vidlicovou koncovkou  |
| Provozní tlak                                  | 1 bar...10 bar  |
| Princip činnosti                               | dvojčinný   |
| Provozní médium                                | stlačený vzduch podle ISO 8573-1:2010 [7:4:4]   |
| Upozornění k provoznímu/řídícímu médiu         | mazaný provoz je možný (od mazání pak již nelze upustit)                                    |
| Třída odolnosti korozi KBK                     | 0 - žádné nároky na odolnost korozi   |
| Shoda s LABS                                   | VDMA24364-B2-L  |
| Okolní teplota                                 | -10 °C...60 °C  |
| Energie nárazu v koncových polohách            | 0.7 J   |
| Délka tlumení                                  | 20 mm   |
| Teoretická síla při 6 barech, pohyb vzad       | 990 N   |
| Teoretická síla při 6 barech, pohyb vpřed      | 1178 N  |
| Pohybující se hmotnost při zdvihu 0 mm         | 664 g   |
| Nárůst pohybující se hmotnosti na 10 mm zdvihu | 25 g  |
| Základní hmotnost při zdvihu 0 mm              | 1338 g  |
| Přídavek hmotnosti na 10 mm zdvihu             | 37 g  |
| Alternativní připojení                         | viz výkres výrobku  |
| Způsob upevnění                                | s kyvným upevněním na předním víku<br>s příslušenstvím                                      |
| Pneumatické připojení                          | Rc1/4   |

| <b>Parametr</b>                     | <b>Hodnota</b>                         |
|-------------------------------------|--|
| Materiál vidlicové koncovky         | ocelolitina<br>zušlechťená ocel        |
| Upozornění k materiálu              | v souladu s RoHS                       |
| Materiál stíracího kroužku          | bronz                                  |
| Materiál víka                       | tlakový odlitek z hliníku<br>eloxováno |
| Materiál těsnění                    | NBR                                    |
| Materiál pístitnice / pohybové tyče | kalená ocel<br>tvrdě chromovaný        |
| Materiál trubky válce               | tvárná slitina hliníku<br>eloxováno    |