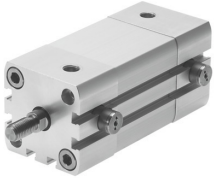


# Kompaktní válec ADN-40- -EL-

Číslo dílu: 548217

FESTO



## Technické údaje

Parametr	Hodnota
Zdvih	10 mm...400 mm
Průměr pístu	40 mm
Závit na pístnici / pohybové tyči	M10x1,25
Vychází z norem	ISO 21287
Tlumení	pružné tlumicí kroužky/destičky na obou stranách
Montážní poloha	libovoln.
Zakončení pístnice / pohybové tyče	vnitřní závit
Konstrukce	píst Pístnice trubka válce
Snímání poloh	pro přibližovací čidlo
Varianty	s aretací koncové polohy, na obou stranách s aretací koncové polohy vzadu s aretací koncové polohy vpředu prodloužený vnější závit na pístnici zvláštní závit na pístnici prodloužená pístnice typový štítek gravírovaný laserem
Provozní tlak	0.25 MPa...1 MPa 2.5 bar...10 bar
Princip činnosti	dvojčinný
Provozní médium	stlačený vzduch podle ISO 8573-1:2010 [7:4:4]
Upozornění k provoznímu/řídícímu médiu	mazaný provoz je možný (od mazání pak již nelze upustit)
Třída odolnosti korozi KBK	2 - mírné nároky na odolnost korozi
Shoda s LABS	VDMA24364-B1/B2-L
Okolní teplota	-20 °C...80 °C
Energie nárazu v koncových polohách	0.7 J
Teoretická síla při 6 barech, pohyb vzad	686 N
Teoretická síla při 6 barech, pohyb vpřed	754 N
Nárůst pohybující se hmotnosti na 10 mm zdvihu	9 g
Způsob upevnění	s vnitřním závitem s příslušenstvím
Pneumatické připojení	G1/8
Upozornění k materiálu	v souladu s RoHS

<b>Parametr</b>	<b>Hodnota</b>
Materiál víka	tvárná slitina hliníku eloxováno
Materiál pístnice / pohybové tyče	silně legovaná ocel
Materiál trubky válce	tvárná slitina hliníku hladce eloxováno